

StoreJet® for Mac® 빠른 시작 가이드

주의사항 :

1. SJM100/300/500은 트랜센드 엘리트(Transcend Elite) 소프트웨어가 함께 제공됩니다. 엘리트 소프트웨어로 원터치 백업기능 등 다양한 기능을 사용하여 파일을 보다 효율적으로 관리할 수 있습니다(특정 모델에 한함). 보다 자세한 사항은 소프트웨어 사용 매뉴얼을 참조해주시기 바랍니다. 다음의 링크를 통해 소프트웨어를 다운로드 할 수 있습니다.
(<http://kr.transcend-info.com/support/service>)
2. StoreJet 툴 박스(ToolBox)는 윈도우 사용환경에서만 작동합니다. 보다 자세한 사항은 소프트웨어 매뉴얼의 “하드 드라이브 포맷하기” 섹션을 참고해 주시기 바랍니다. 다음의 링크를 통해 소프트웨어를 다운로드 할 수 있습니다.
(<http://kr.transcend-info.com/support/service>)
3. 썬더볼트 케이블과 USB 케이블을 동시에 연결하지 마십시오.
4. SJM100/300/500은 Mac OS 용 파일포맷으로 사전 포맷되었습니다. 윈도우 사용환경에서 사용하실 경우, NTFS 파일 시스템으로 재 포맷하시기 바랍니다.
5. 제품에 부착된 보증 스티커를 훼손하거나 제거하지 마십시오. 보증에 제한을 받을 수 있습니다.

시스템 요구사항

썬더볼트 / USB 포트가 탑재된 데스크탑 또는 노트북 컴퓨터
작동 운영체제:

USB3.0	Windows® 8.1	Thunderbolt	Windows® 8.1
	Windows® 8		Windows® 8
	Windows® 7		Windows® 7
	Mac® OS X 10.7+		Mac® OS X 10.7+
	Linux® Kernel 2.6.31+		

윈도우 운영체제의 경우, 썬더볼트 인터페이스를 사용하려면 드라이버를 설치하셔야 합니다. 다음 링크를 통해 드라이버를 다운로드 받을 수 있습니다.:
(<http://kr.transcend-info.com/support/service>)

Transcend Elite Software

트랜센드 엘리트(Transcend Elite) 소프트웨어는 트랜센드 USB, 외장하드, 휴대용 SSD 전용 데이터 관리 프로그램입니다. 본 소프트웨어는 데이터를 효율적으로 관리하고 보호하며 제품을 항상 최적의 상태로 유지할 수 있도록 돕는 프로그램으로 누구나 쉽게 사용할 수 있습니다. SJM100/300/500 에 저장되어 있는 “TranscendElite.exe” 파일을 클릭하거나 트랜센드 공식 홈페이지를 방문하여 파일을 다운로드하여 설치할 수 있습니다. 보다 자세한 사용 방법은 사용자 매뉴얼을 참조해 주시기 바랍니다. 다음의 링크를 통해 자세한 관련 정보를 확인할 수 있습니다.

(<http://kr.transcend-info.com/support/service>)

컴퓨터에 연결하기

썬더볼트 / USB 케이블



Thunderbolt



USB 3.0

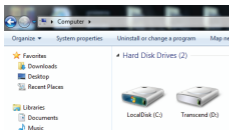


SJM100/300/500이 컴퓨터에 연결되면 LED 불빛이 들어옵니다.

주의: “새 볼륨”은 드라이브 명의 예시이며 사용하는 맥에 따라 다르게 나타날 수 있습니다.



Mac



Windows

주의: 상기의 (C:) 와 (D:)는 드라이브 명의 예시이며 사용하는 컴퓨터에 따라 다르게 나타날 수 있습니다.