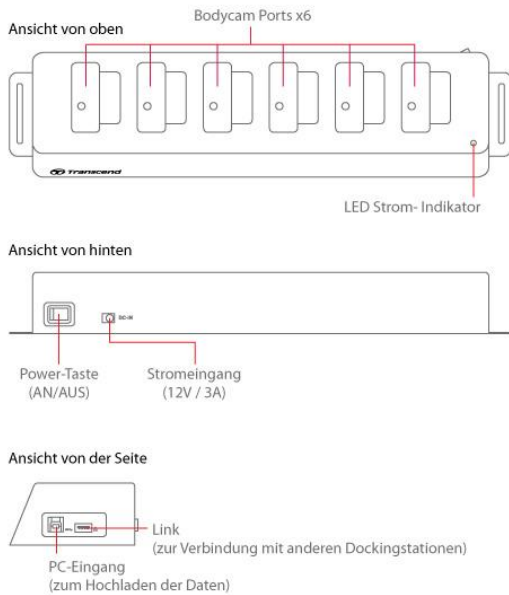
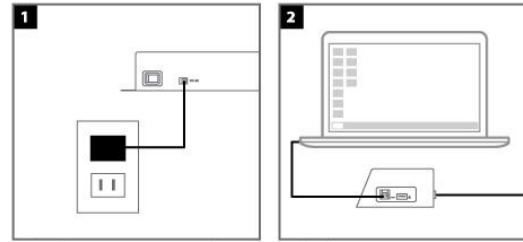


## Kurzanleitung

### Dockingstation Übersicht

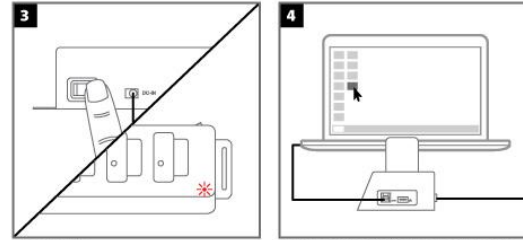


### Erste Schritte



1 Verbinden mit einer Stromquelle.  
Hinweis: Zum Aufladen sollte die Dockingstation an eine Steckdose in der Wand angeschlossen werden

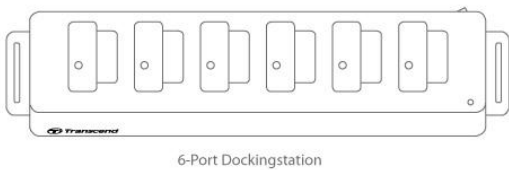
2 Verbinden mit einem Computer.



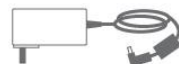
3 Einschalten.  
Hinweis: Im eingeschalteten Zustand leuchtet eine rote LED

4 Gleichzeitiges Aufladen der DrivePro Body und Übertragung der Daten auf den Computer mit Hilfe der DrivePro Body Toolbox Software.

### Lieferumfang



USB-Kabel



Stromadapter



Kurzanleitung



Garantiekarte

### DrivePro Body Toolbox™ Software

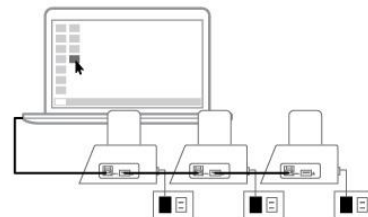
Die DrivePro Body Toolbox™ ermöglicht die von der DrivePro Bodycam aufgenommenen Videos zu verwalten. Windows User können mit Hilfe der Software die grundlegenden Einstellungen der Kamera über eine übersichtliche Benutzerschnittstelle anpassen.

For DrivePro Bodycams der Security Serie bietet die DrivePro Body Toolbox die Möglichkeit, die aufgezeichneten Daten über eine Verschlüsselungsfunktion vor unbefugtem Zugriff zu schützen. Bei erstmaliger Nutzung, ersetzen Sie das Standard-Passwort "12345678" durch ein selbst gewähltes, sicheres Kennwort.

- 1 Download der Installationsdatei unter:  
[www.transcend-info.com/downloads](http://www.transcend-info.com/downloads)
- 2 Installieren Sie die DrivePro Body Toolbox Software auf Ihrem Computer.

### Verbindung zu anderen Dockingstationen

Es können insgesamt maximal drei Dockingstationen miteinander verbunden werden, um bis zu 18 DrivePro Bodycams (außer die DrivePro Body 10) gleichzeitig aufzuladen und die Daten über nur einen USB-Port zu übertragen.



### Technischer Support

Falls Fehler oder Schwierigkeiten bei der Bedienung der Dockingstation auftreten, wenden Sie sich bitte an den technischen Support von Transcend unter [www.transcend-info.com/support/contact](http://www.transcend-info.com/support/contact)