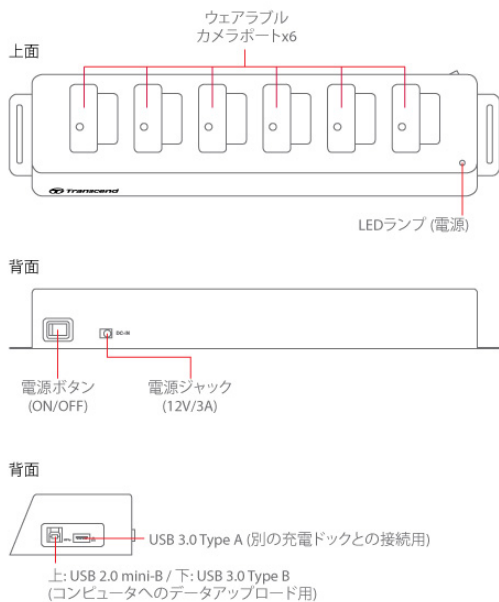
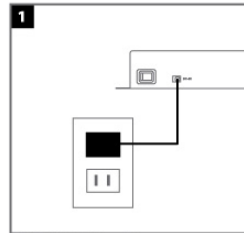


クイック操作ガイド

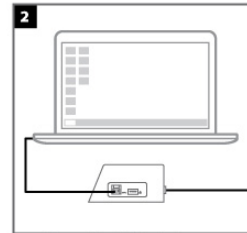
充電ドック各部名称



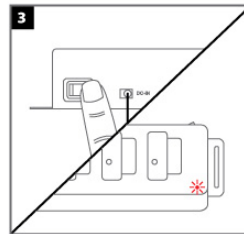
使用方法



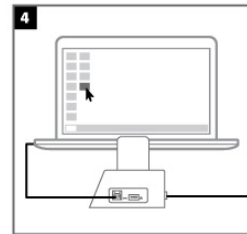
電源接続を行います。
注記: DrivePro Bodyの充電をするにはコンセントから電源供給する必要があります。



コンピュータに接続します。

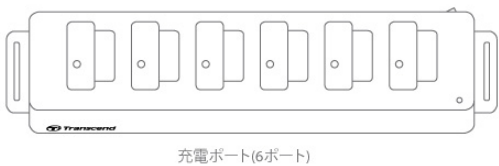


電源ボタンをオンにします。
注記: 電源供給を開始すると本体上面のLED (赤) が点灯します。

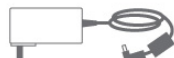


DrivePro Bodyの充電が始まり、DrivePro Body Toolboxソフトウェアを使うことでコンピュータへのデータアップロードが行えます。

パッケージ内容



USBケーブル



電源アダプタ



Quick Start Guide
(クイック操作ガイド)



Warranty Card
(保証書)

DrivePro Body Toolbox™ソフトウェア

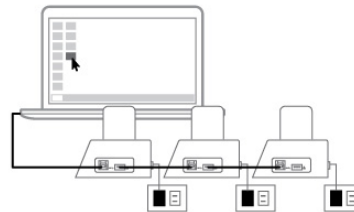
DrivePro Body Toolbox™はDrivePro Bodyの機能をWindows PCで設定するためのソフトウェアです。

セキュリティ機能をもつDrivePro Bodyの場合、データを保護するためにパスワードを設定することが可能です。*12345678*がデフォルトのパスワードとして設定してありますので使用する前に変更を行ってください。

- 1 ソフトウェアを弊社ホームページからダウンロードします。
www.transcend-info.com/downloads
- 2 Windows PCにソフトウェアをインストールします。

別の充電ドックとの接続

コンピュータのUSBポートと接続した充電ドックに別の2つの充電ドックを接続でき、最大18台のDrivePro Body (DrivePro Body 10を除く)の充電とデータアップロードを同時に行うことが可能です。



お問い合わせ

充電ドックに関するご質問は弊社ホームページの問い合わせフォームをご利用ください。
jp.transcend-info.com/support/contact_form