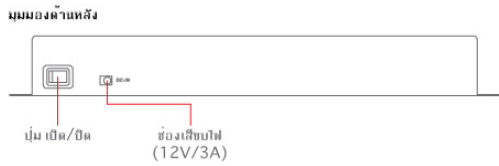
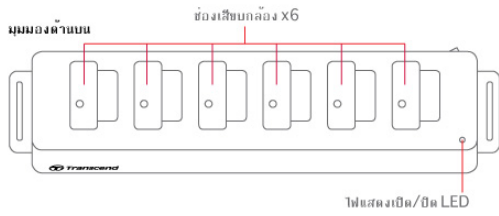
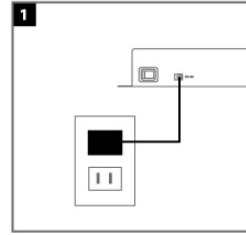


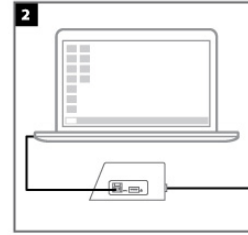
คู่มือการใช้งานเบื้องต้น
ส่วนประกอบของฐานเก็บกล่อง



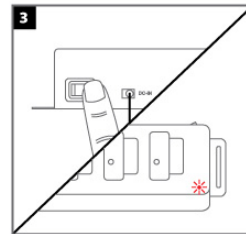
การเริ่มต้นใช้งาน



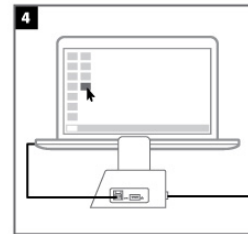
1
เสียบสายไฟ
หมายเหตุ:
ฐานเก็บกล่องควรถูกต่อสายเข้ากับเต้าเสียบไฟโดยตรงเพื่อขารจากกล่องไดรฟ์ที่ปรบอดี



2
เชื่อมต่อกับคอมพิวเตอร์

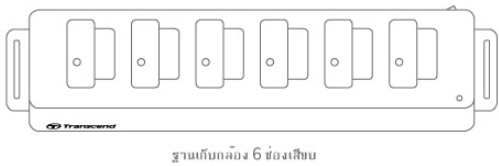


3
เปิดไฟ
หมายเหตุ:ไฟ LED
สีแดงด้านบนจะติดขึ้นในขณะที่ไฟ



4
ขารจากกล่องไดรฟ์ที่ปรบอดีและอัพโหลดข้อมูลไปยังคอมพิวเตอร์ที่ต่อรวมๆ กับดิสก์ไดร์พวง DrivePro Body Toolbox

อุปกรณ์ภายในกล่อง



ฐานเก็บกล่อง 6 ช่องเสียบ



สายไฟ USB



ตัวแปลงไฟ



คู่มือการใช้งานเบื้องต้น



บัตรรับประกัน

การติดตั้งโปรแกรม DrivePro Body Toolbox™

โปรแกรม DrivePro Body Toolbox™ คือโปรแกรมจัดการไฟล์ที่มีประสิทธิภาพสำหรับกล่องจ่ายค่าเขียน โปรแกรม DrivePro Body Toolbox™ มีอินเตอร์เฟซที่ใช้งานง่ายซึ่งทำให้ผู้ใช้โปรแกรม Windows สามารถสั่งฟังก์ชันพื้นฐานของกล่องไดรฟ์ที่ปรบอดีได้

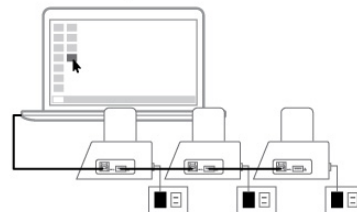
โปรแกรม DrivePro Body Toolbox™ ซึ่งถูกออกแบบมาเพื่อปกป้องความปลอดภัยสำหรับกล่องไดรฟ์ที่ปรบอดี มีฟีเจอร์ระดับการปกป้องข้อมูลที่ออกแบบที่ก้าว กรุณาไปที่หมายเลข 1345678 ในการใช้ครั้งแรกเพื่อความปลอดภัย

1
ดาวน์โหลดไฟล์สำหรับติดตั้งโปรแกรมจาก www.transcend-info.com/downloads

2
ติดตั้งโปรแกรม DrivePro Body Toolbox บนคอมพิวเตอร์

การเชื่อมต่อกับฐานเก็บกล่องอื่น

ใช้เพียง 1 ช่อง USB บนคอมพิวเตอร์ ฐานเก็บกล่องจะสามารถต่อเข้ากับฐานเก็บกล่องอื่นได้อีก 2 ฐาน ทำให้สามารถขารและอัพโหลดข้อมูลจากกล่องไดรฟ์ที่ปรบอดีพร้อมกันถึง 18 ตัว (ยกเว้นกล่องไดรฟ์ที่ปรบอดี 10)



ความช่วยเหลือด้านเทคนิค

ในการใช้ที่คุณต้องการข้อมูลเพิ่มเติมเพื่อความช่วยเหลือหรือการแก้ไขปัญหาของฐานเก็บกล่องไปที่ www.transcend-info.com/support/contact