



Руководство пользователя

JetFlash[®] Vault 100

(2020/03 Версия 1.0)



Содержание

1. Системные требования	3
2. Установка пароля и подсказки (Windows).....	3
3. Начало использования JetFlash Vault (Windows).....	7
4. Настройки JetFlash Vault (Windows)	9
Настройки JetFlash Vault	9
Просмотр JetFlash Vault	10
Форматирование JetFlash Vault.....	10
Онлайновая поддержка	11
О программе	11
Закрыть JetFlash Vault	11
5. Установка пароля и подсказки (Mac)	12
6. Начало использования JetFlash Vault (Mac)	15
7. Настройки JetFlash Vault (Mac)	17
Настройки JetFlash Vault	17
Просмотр JetFlash Vault	18
Форматирование JetFlash Vault.....	18
Онлайновая поддержка	19
О программе	19
Закрыть JetFlash Vault	19
8. Часто задаваемые вопросы	20
9. Лицензионное соглашение с конечным пользователем.....	20
10. Лицензия Евразийское соответствие (EAC).....	20

1. Системные требования

JetFlash® Vault поддерживает следующие операционные системы:

Windows®7

Windows 8 (не совместим с Windows 8 RT)

Windows 8.1

Windows 10

Mac® OS X 10.10 или более поздней версии

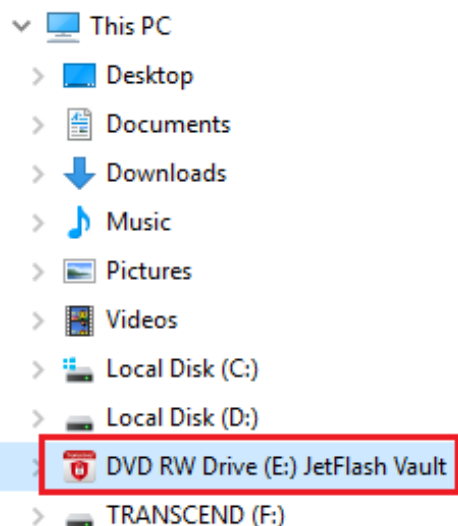
Совет

Чтобы обеспечить необходимое питание для JetFlash Vault, рекомендуем подключать его непосредственно к порту USB 3.0 (или 2.0) настольного или портативного компьютера. Не рекомендуем подключать JetFlash Vault к устройствам, которые имеют дополнительный порт USB, например, хаб или клавиатуру с питанием от USB.

2. Установка пароля и подсказки (Windows)

Перед первым использованием JetFlash Vault мы рекомендуем установить пароль и подсказку, чтобы защитить ваши данные, размещенные на этом устройстве.

1. Установите JetFlash Vault в свободный USB-порт вашего настольного ПК или ноутбука.
2. Откройте «Проводник» и щелкните расположенную слева опцию **DVD RW JetFlash Vault**. Затем сделайте двойной щелчок мышью на утилите **JetFlashVault_Launcher**, чтобы запустить JetFlash Vault.



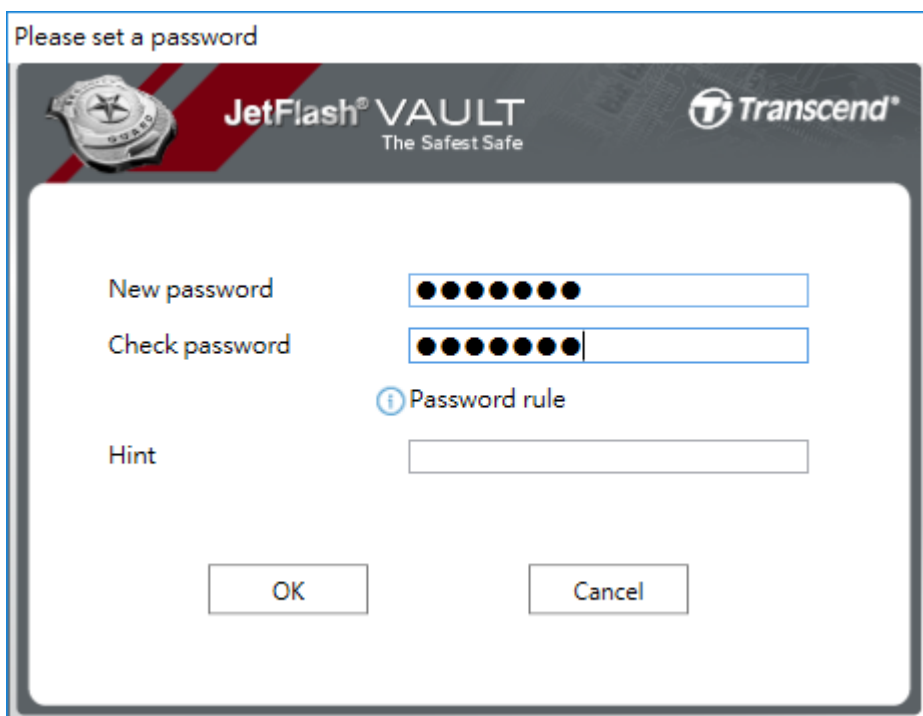
<input type="checkbox"/> Name	Date modified	Type	Size
Files Currently on the Disc (3)			
JetFlashVault.app	1/19/2017 5:18 PM	File folder	
autorun.inf	1/5/2017 2:55 PM	Setup Information	1 KB
<input checked="" type="checkbox"/> JetFlashVault_Launcher.exe	1/19/2017 5:18 PM	Application	1,027 KB



3. Установите пароль и затем введите его повторно.

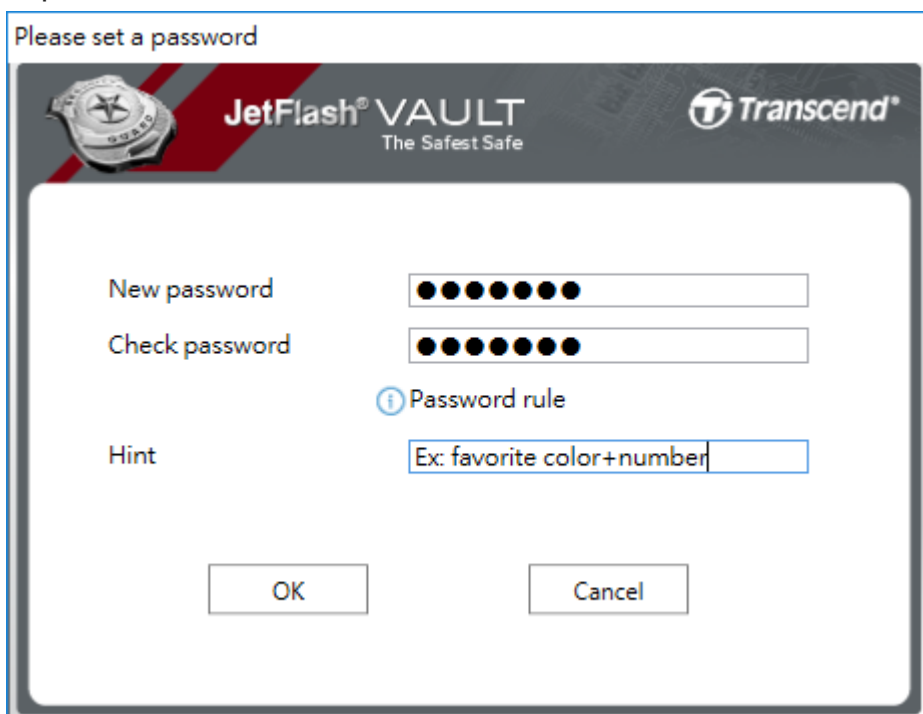
Примечание: пароль должен состоять не менее чем из 6 символов и содержать 3 следующих символа: заглавные и строчные буквы, цифры и специальные символы.

Внимание! Тщательно запомните свой пароль. Исходя из требований безопасности, если вы забудете свой пароль, вы будете вынуждены выполнить форматирования устройства перед следующим его использованием. **В ходе форматирования устройства с JetFlash Vault будут удалены все данные.**



4. Установите подсказку (опционально). Подсказка может помочь вспомнить пароль, если вы его забыли. Щелкните **OK**, чтобы завершить процесс установки пароля и подсказки.

Примечание: подсказка не может быть слишком похожей на ваш пароль.



5. Щелкните **Завершить** (Finish), чтобы завершить процесс установки пароля и подсказки.

Please set a password



New password

Check password

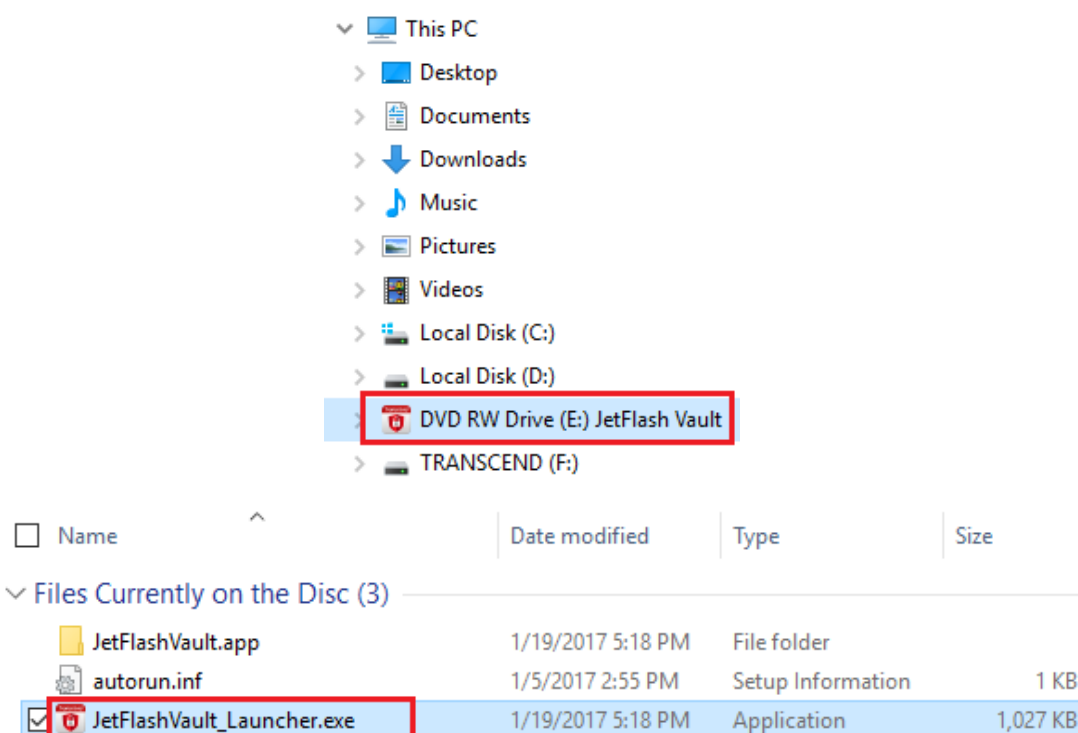
 Password rule

Hint

Settings completed! You can start using JetFlash Vault now.

3. Начало использования JetFlash Vault (Windows)

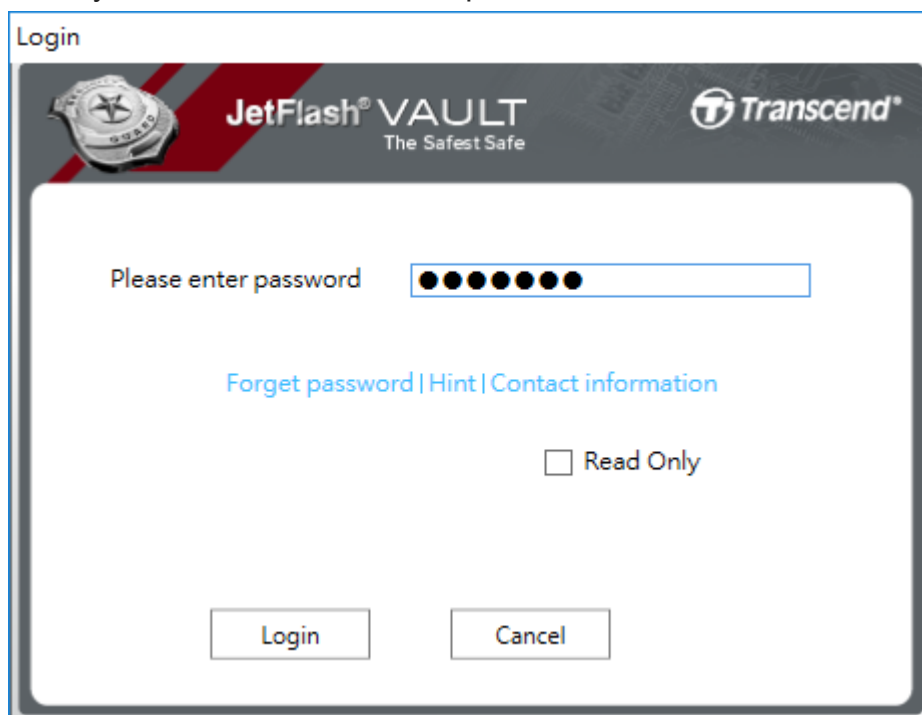
1. Установите JetFlash Vault в свободный USB-порт вашего настольного ПК или ноутбука.
2. Откройте «Проводник» и щелкните расположенную слева опцию **DVD RW JetFlash Vault**. Затем сделайте двойной щелчок мышью на утилите **JetFlashVault_Launcher**, чтобы запустить JetFlash Vault.



3. Введите свой пароль, а затем щелкните на «Войти» (**Login**).
Внимание! Предусмотренное ограничение максимального количества неудачных попыток входа: 10 раз. Если вы достигнете ограничения, вы будете должны выполнить форматирование JetFlash Vault и сбросить пароль. **В ходе форматирования устройства с JetFlash Vault будут удалены все данные.**
 - Щелкните «Сбросить пароль» (**Forget Password**), чтобы выполнить форматирование JetFlash Vault и установить новый пароль.
 - Щелкните «Подсказка» (**Hint**), чтобы отобразить установленную вами подсказку.
 - Вы можете ввести свою «Контактную информацию» в [настройках](#)

JetFlash Vault

- Поставьте отметку в поле «Только для чтения» (**Read Only**), если необходимо использовать JetFlash Vault в режиме только для чтения. В режиме только для чтения можно просматривать файлы, но не форматировать JetFlash Vault, обновлять, изменять или удалять какое-либо содержимое накопителя.



Login

JetFlash® VAULT
The Safest Safe

Transcend®

Please enter password

[Forget password](#) | [Hint](#) | [Contact information](#)

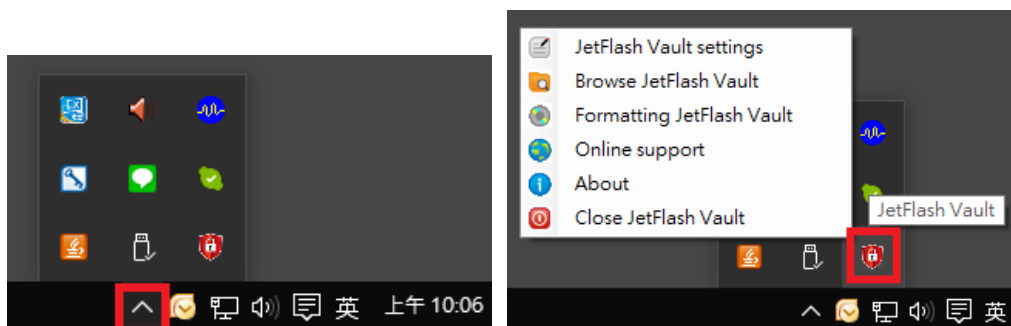
Read Only

Login Cancel

4. Только после входа в аккаунт вы сможете использовать JetFlash Vault.

4. Настройки JetFlash Vault (Windows)

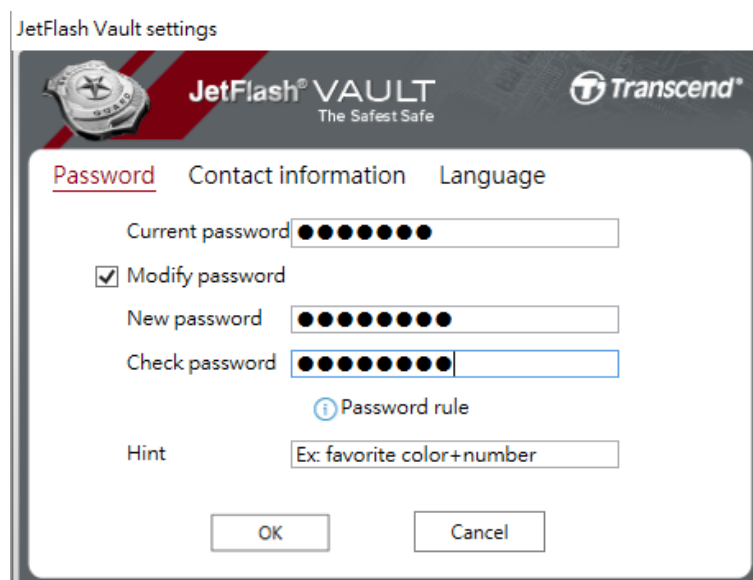
После выполнения входа в JetFlash Vault откройте меню настроек. Для этого щелкните на стрелке вверх в правой части панели задач Windows, а затем правой кнопкой мыши на значке JetFlash Vault.



● Настройки JetFlash Vault

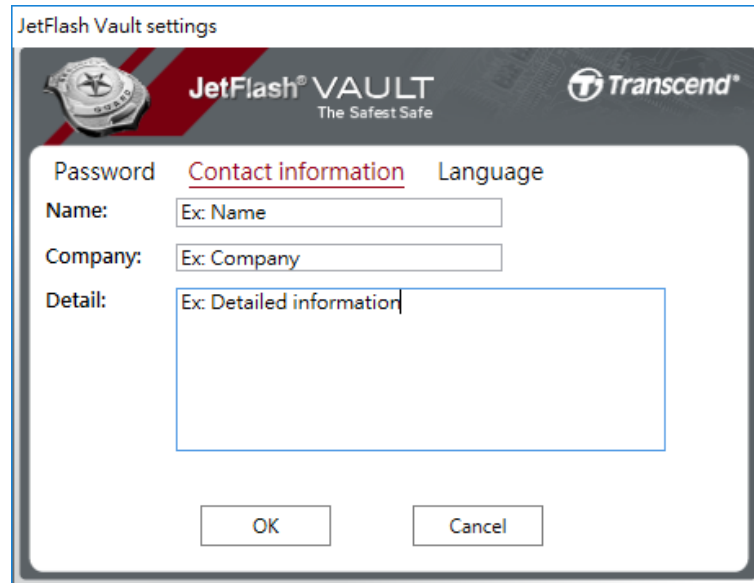
Примечание: чтобы внести изменения в настройки, необходимо ввести текущий пароль.

Пароль (Password): изменить пароль и/или подсказку

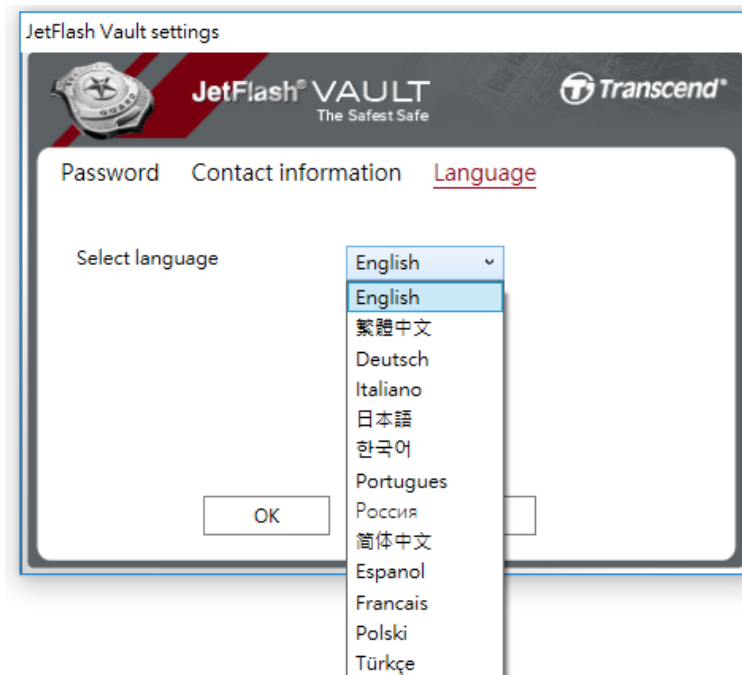


Контактная информация (Contact information):

установить/просмотреть/изменить свою контактную информацию



Язык интерфейса (Language): изменить текущий язык



- **Просмотр JetFlash Vault**

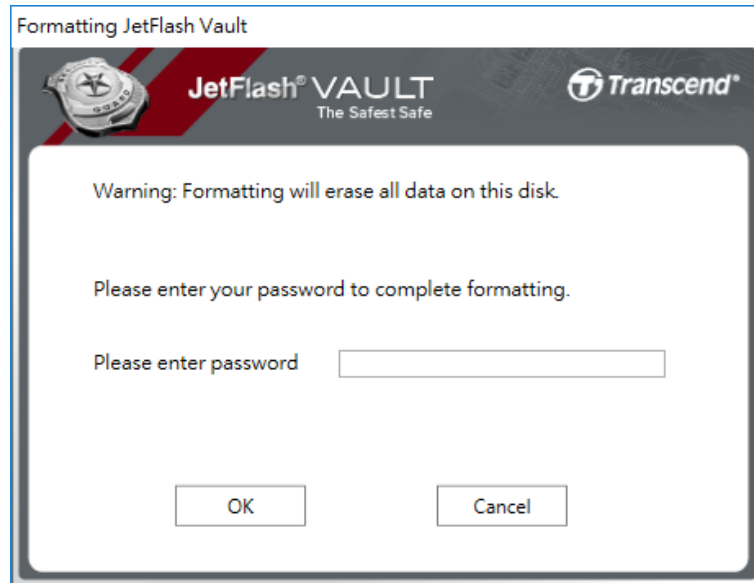
После входа вы можете просматривать данные, которые хранятся в JetFlash Vault

- **Форматирование JetFlash Vault**

Форматирование JetFlash Vault

Примечание: чтобы внести изменения в настройки, необходимо ввести текущий пароль.

Внимание! Все данные будут удалены.

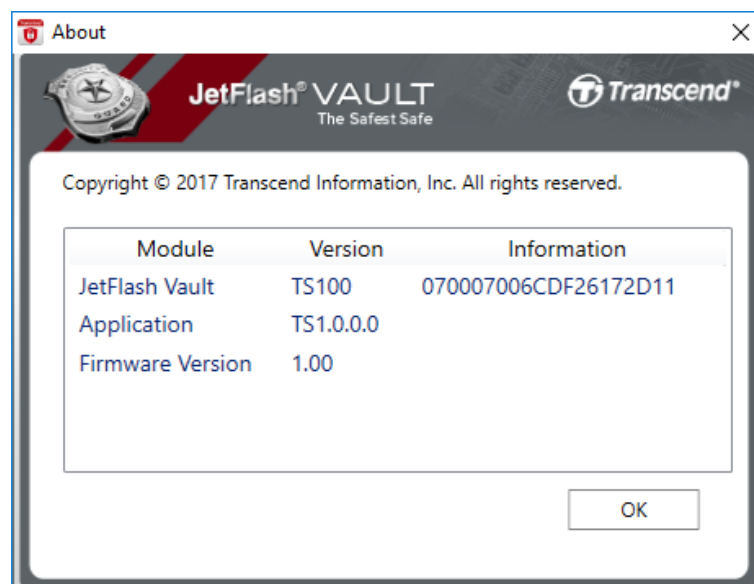


- **Онлайновая поддержка**

Ссылка на официальный веб-сайт Transcend, на котором можно найти дополнительную информацию и получить техническую поддержку.

- **О программе**

Отобразить информацию о JetFlash Vault, включая сведения о версиях модуля и прошивки.



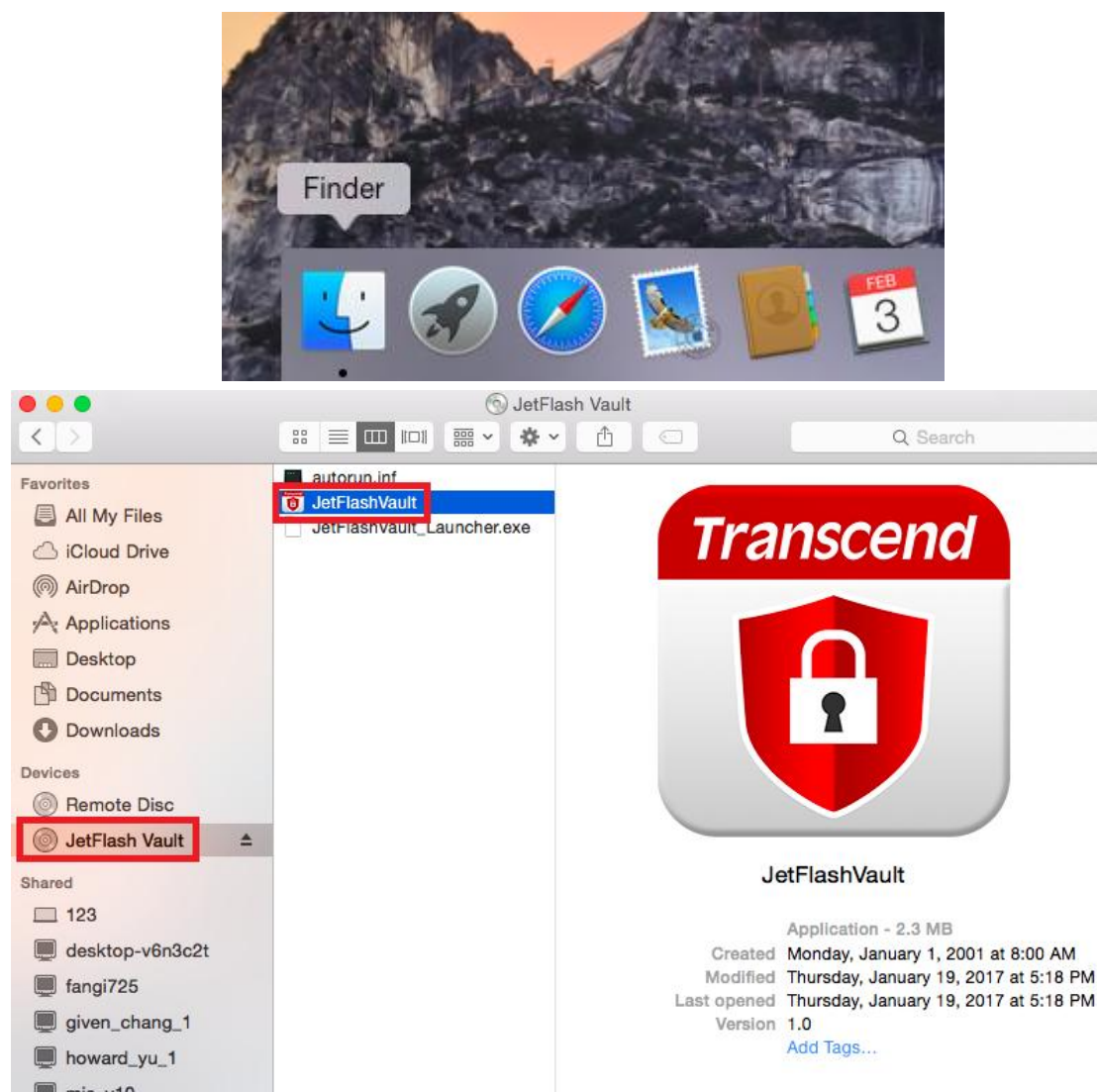
- **Закреть JetFlash Vault**

Безопасное извлечение JetFlash Vault из системы.

5. Установка пароля и подсказки (Mac)

Перед первым использованием JetFlash Vault мы рекомендуем установить пароль и подсказку, чтобы защитить ваши данные, размещенные на этом устройстве.

1. Установите JetFlash Vault в свободный USB-порт вашего настольного ПК или ноутбука.
2. Откройте Finder и щелкните на расположенном слева **DVD RW JetFlash Vault**. Затем сделайте двойной щелчок мышью на **JetFlashVault**.





3. Установите пароль и затем введите его повторно.

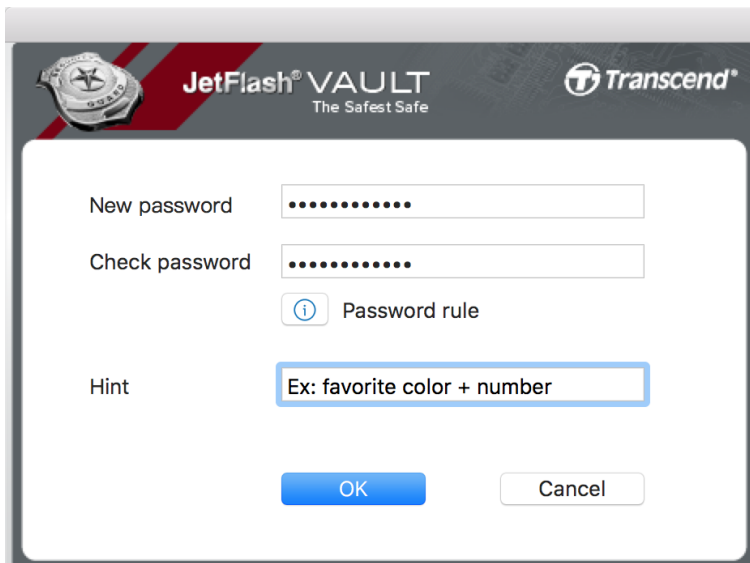
Примечание: пароль должен состоять не менее чем из 6 символов и содержать 3 следующих символа: заглавные буквы и строчные буквы, цифры и специальные символы.

Внимание! Тщательно запомните свой пароль. Исходя из требований безопасности, если вы забудете свой пароль, вы будете вынуждены выполнить форматирование устройства перед следующим его использованием. **В ходе форматирования устройства с JetFlash Vault будут удалены все данные.**

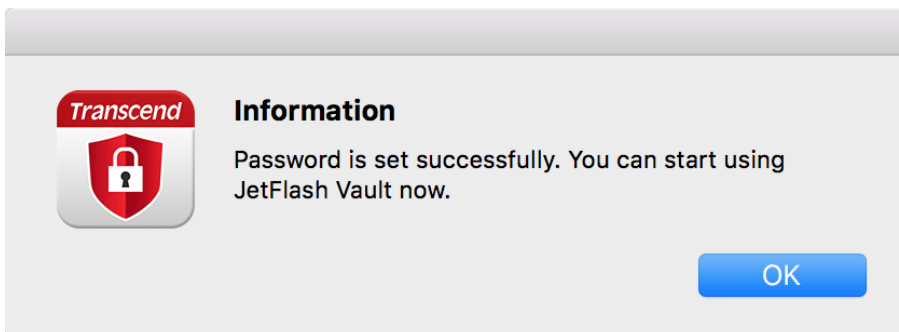
The screenshot shows a software window for setting a password. At the top, it features the JetFlash VAULT logo and the Transcend logo. The main area contains four input fields: 'New password', 'Check password', and 'Hint'. Below the 'Check password' field is a 'Password rule' button with an information icon. At the bottom, there are two buttons: 'OK' (highlighted in blue) and 'Cancel'.

4. Установите подсказку (опционально). Подсказка может помочь вспомнить пароль, если вы его забыли. Щелкните **ОК**, чтобы завершить процесс установки пароля и подсказки.

Примечание: подсказка не может быть слишком похожей на ваш пароль.

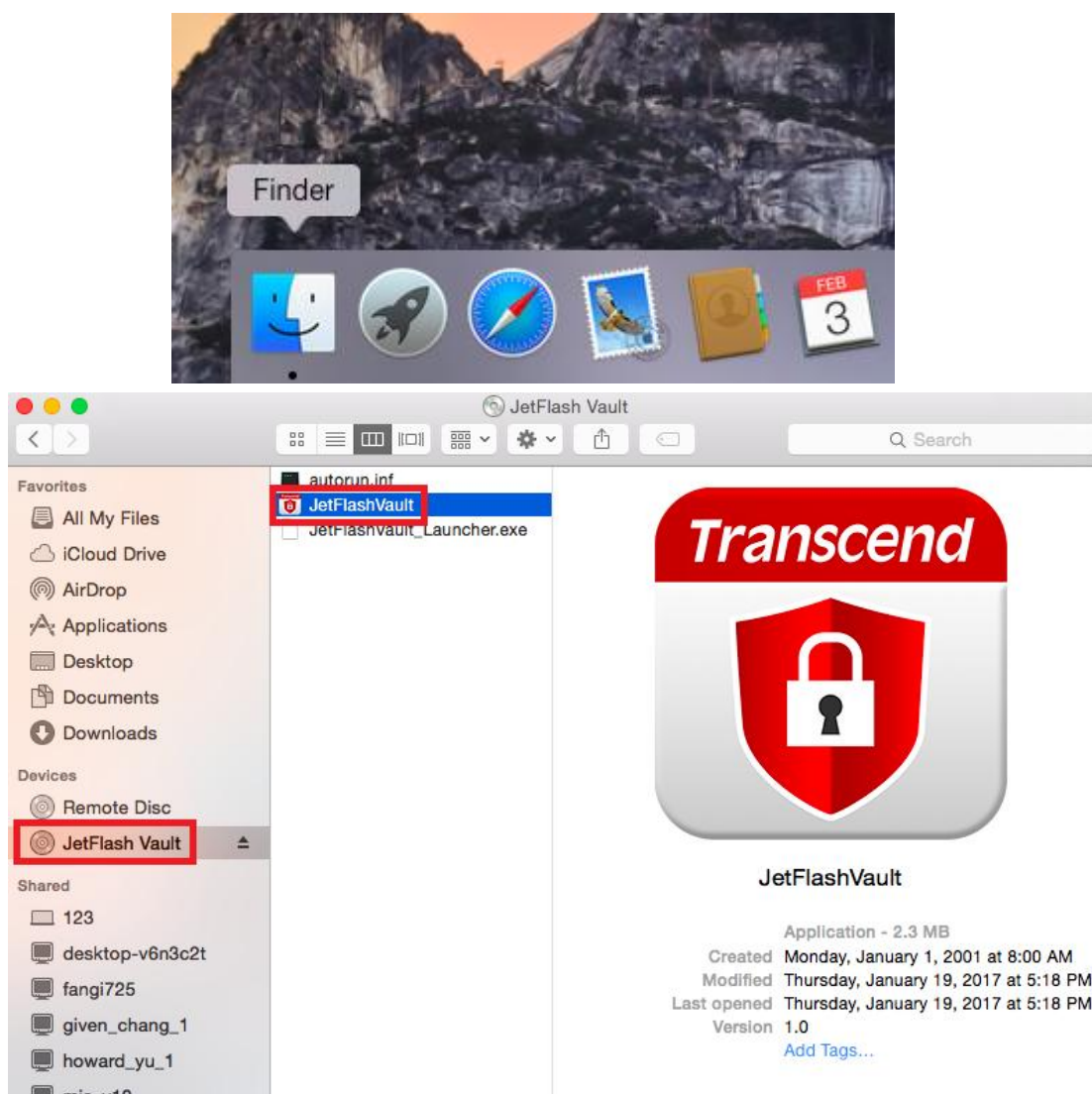


5. Щелкните «Завершить» (**Finish**), чтобы завершить процесс установки пароля и подсказки.



6. Начало использования JetFlash Vault (Mac)

1. Установите JetFlash Vault в свободный USB-порт вашего настольного ПК или ноутбука.
2. Откройте Finder и щелкните на расположенном слева DVD RW **JetFlash Vault**. Затем сделайте двойной щелчок мышью на **JetFlashVault**.



3. Введите свой пароль, а затем щелкните на «Войти» (**Login**).
Внимание! Предусмотренное ограничение максимального количества неудачных попыток входа: 10 раз. Если вы достигнете ограничения, вы будете должны выполнить форматирование JetFlash Vault и сбросить пароль. **В ходе форматирования устройства с JetFlash Vault будут удалены все данные.**

- Щелкните «Сбросить пароль» (**Forget Password**), чтобы выполнить форматирование JetFlash Vault и установить новый пароль.
- Щелкните «Подсказка» (**Hint**), чтобы отобразить установленную вами подсказку.
- Вы можете ввести необходимые сведения в разделе «Контактная информация» (**Contact Information**) в [настройках JetFlash Vault](#)
- Поставьте отметку в поле «Только для чтения» (**Read Only**), если необходимо использовать JetFlash Vault в режиме только для чтения. В режиме только для чтения можно просматривать файлы, но не форматировать JetFlash Vault, обновлять, изменять или удалять какое-либо содержимое накопителя.

The screenshot shows the JetFlash Vault login window. At the top left is a logo of a safe with '5333' on it. The title bar reads 'JetFlash® VAULT The Safest Safe' and the Transcend logo is at the top right. The main area contains a 'Password' label and an empty text input field. Below the input field are three links: 'Forget password', 'Hint', and 'Contact information'. Further down is a checkbox labeled 'Read Only'. At the bottom are two buttons: a blue 'Login' button and a white 'Cancel' button.

4. Только после входа в аккаунт вы сможете использовать JetFlash Vault.

7. Настройки JetFlash Vault (Mac)

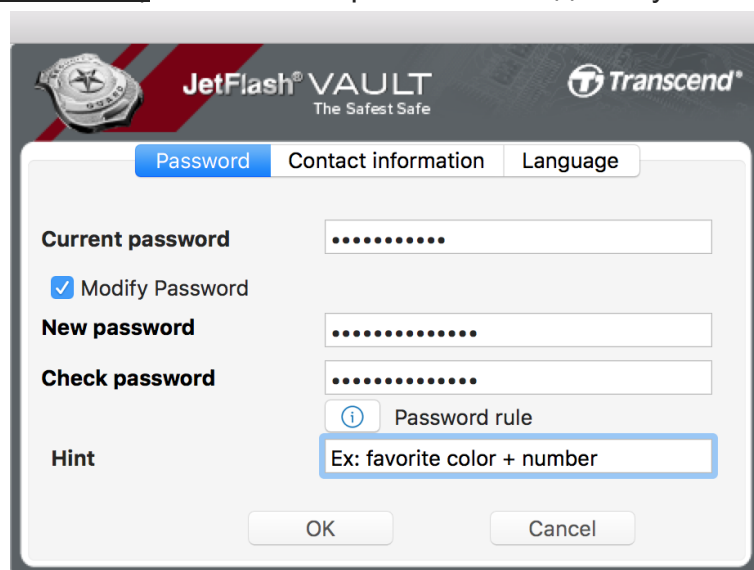
После выполнения входа в JetFlash Vault откройте меню настроек. Для этого щелкните на значке JetFlash Vault вверх в правом верхнем углу.



- **Настройки JetFlash Vault**

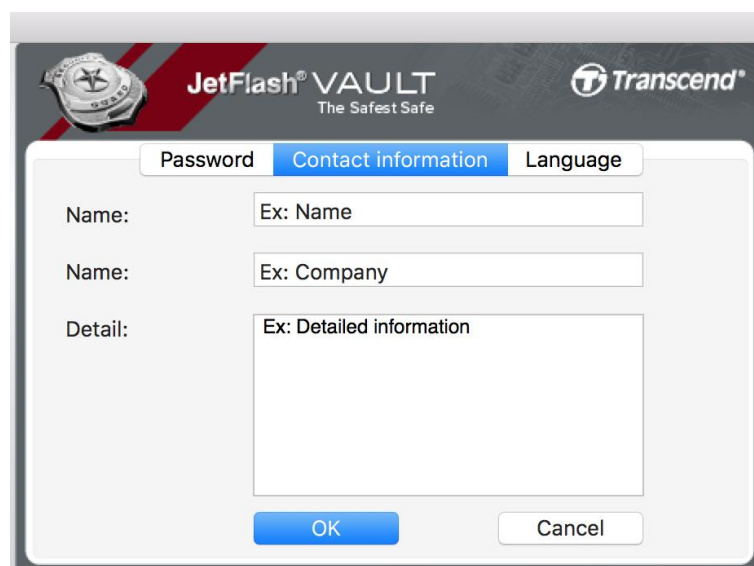
Примечание: чтобы внести изменения в настройки, необходимо ввести текущий пароль.

Пароль (Password): изменить пароль и/или подсказку

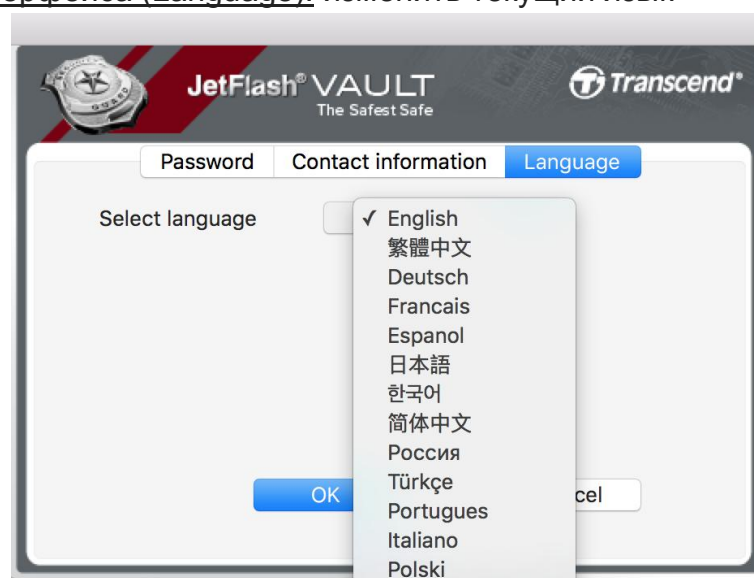


Контактная информация (Contact information):

установить/просмотреть/изменить свою контактную информацию



Язык интерфейса (Language): изменить текущий язык



- **Просмотр JetFlash Vault**

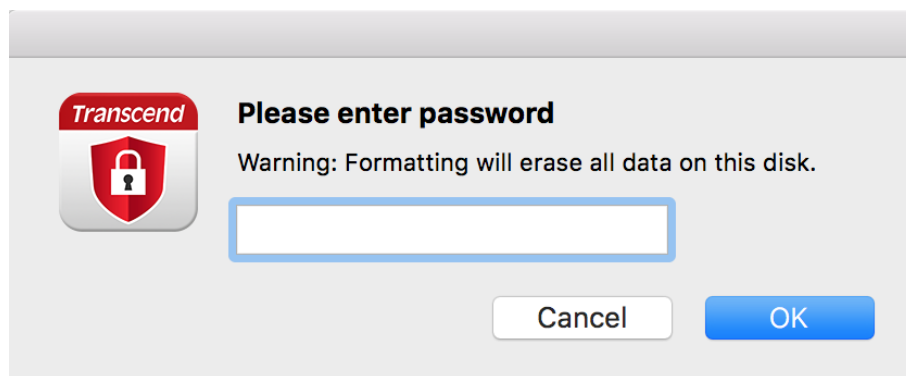
После входа вы можете просматривать данные, которые хранятся в JetFlash Vault

- **Форматирование JetFlash Vault**

Форматирование JetFlash Vault

Примечание: чтобы внести изменения в настройки, необходимо ввести текущий пароль.

Внимание! Все данные будут удалены.

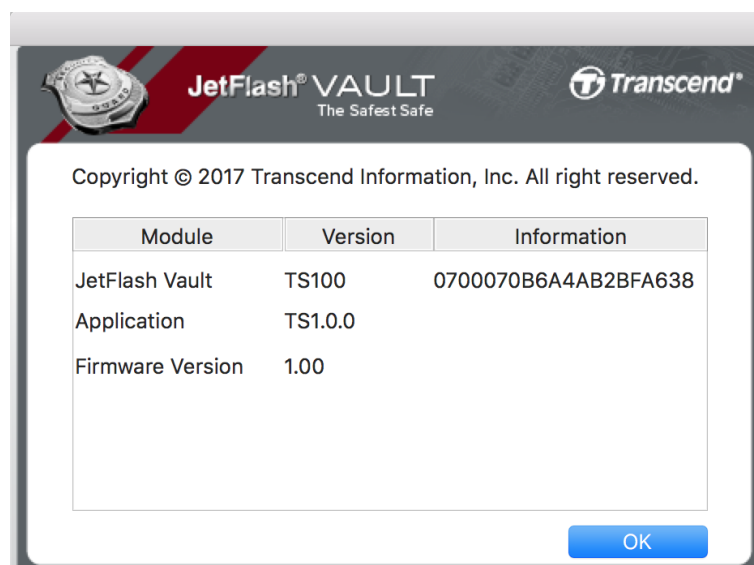


- **Онлайновая поддержка**

Ссылка на официальный веб-сайт Transcend (www.transcend-info.com/supports/service.aspx), на котором можно найти дополнительную информацию и получить техническую поддержку.

- **О программе**

Отобразить информацию о JetFlash Vault, включая сведения о версиях модуля и прошивки.



- **Закреть JetFlash Vault**

Безопасное извлечение JetFlash Vault из системы.

8. Часто задаваемые вопросы

Ответы на часто задаваемые вопросы можно найти на веб-сайте Transcend www.transcend-info.com/Support/No-770. Если вы не смогли отыскать решение своей проблемы, посетите наш веб-сайт технической поддержки www.transcend-info.com/Support/contact_form

9. Лицензионное соглашение с конечным пользователем

Чтобы ознакомиться с лицензионным соглашением с конечным пользователем, посетите веб-сайт Transcend www.transcend-info.com/Legal/?no=5.

10. Лицензия Евразийское соответствие (EAC)

