



# Manual de Usuario

## Kit de SSD para Mac

### JetDrive™ 855/850/825/820

(Versión 2.0)

**Parte 1:** Como restaurar su equipo Mac desde copia de seguridad de TimeMachine

**Parte 2:** Como reinstalar macOS

**Parte 3:** Como instalar JetDrive SSD

#### **¡PRECAUCION!**

Por favor, siga las siguientes precauciones de descarga electrostática (ESD) durante la instalación:

1. Trabajar en una superficie libre de electricidad estática
2. Usar una muñequera antiestática

## **Parte 1**

# **Como restaurar su equipo Mac desde copia de seguridad de TimeMachine**

## Paso 1

(JetDrive 855 usado como ejemplo)

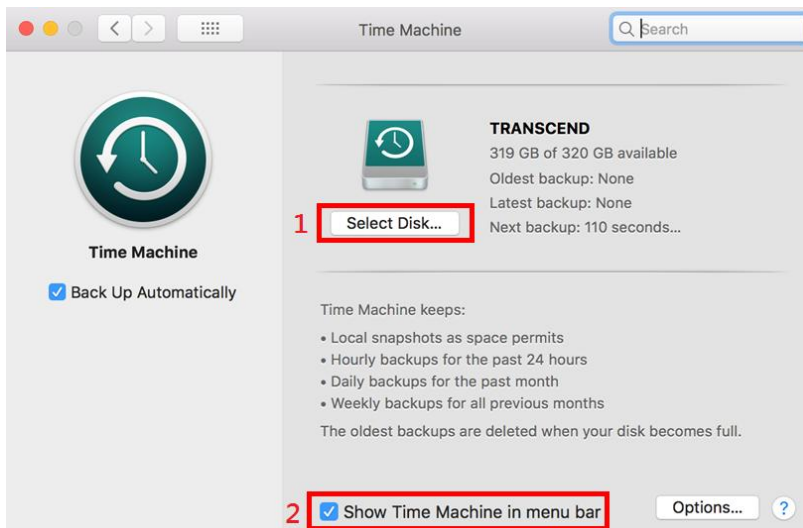
Conectar un HDD externo o SSD externo al equipo Mac.

Nota: Si usted ha comprado JetDrive 855/850, asegúrese de haber actualizado su Mac a la última versión. JetDrive 855/850 sólo es compatible con macOS 10.13 o posterior.



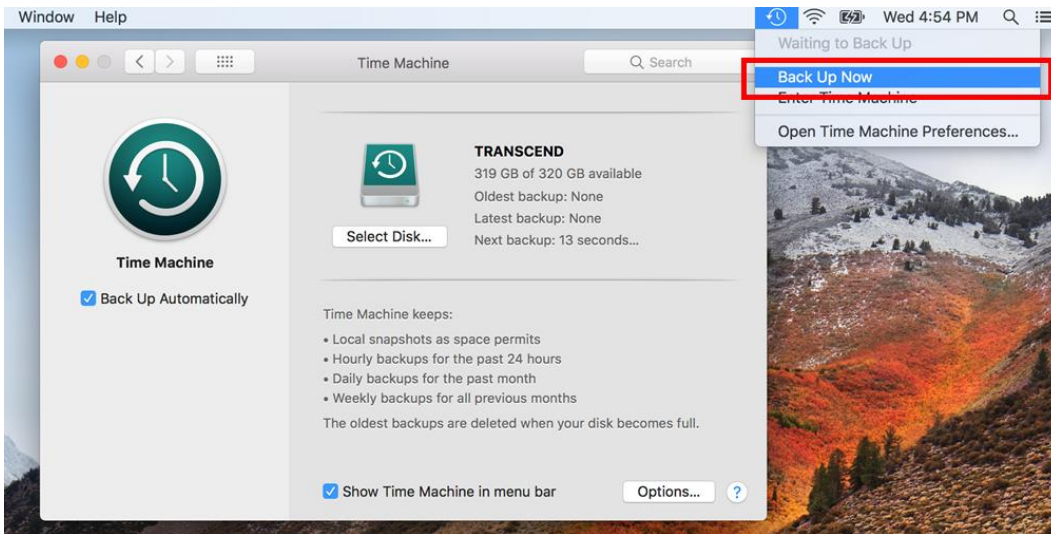
## Paso 2

Abrir Time Machine y seleccionar el disco externo como disco de copia de seguridad. Luego marque "Mostrar Time Machine en la barra de menú".



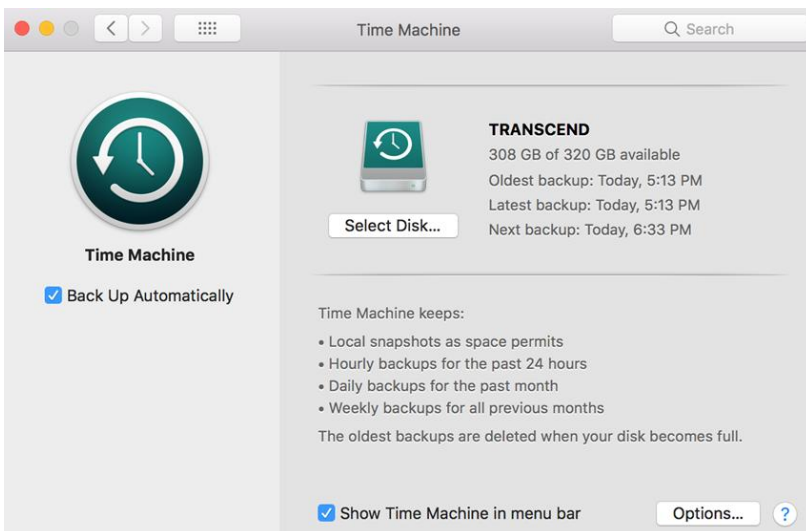
### Paso 3

Seleccione "Copia de seguridad ahora" en el menú de Time Machine .



### Paso 4

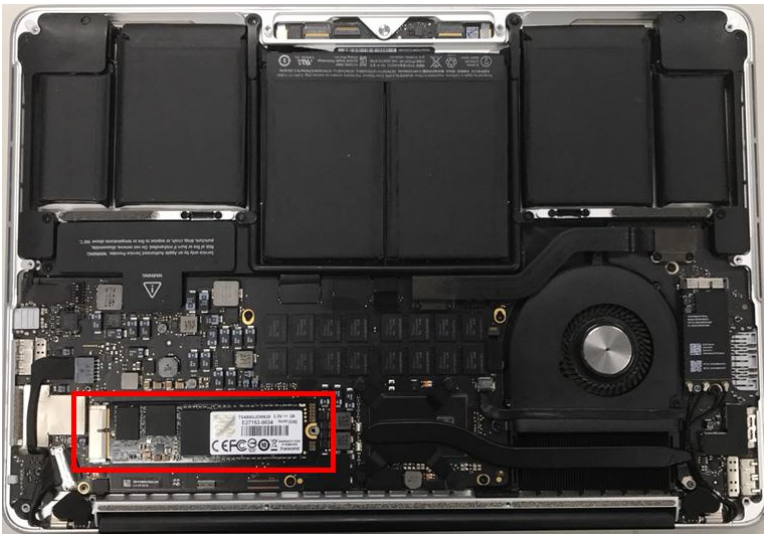
Cuando se complete la copia de seguridad, podrá ver el resumen de la copia de seguridad.



### Paso 5

Apague y reemplace su SSD original por el nuevo JetDrive SSD.

Nota: Si corresponde, consulte la Parte 3 para obtener detalles sobre cómo extraer el SSD JetDrive.



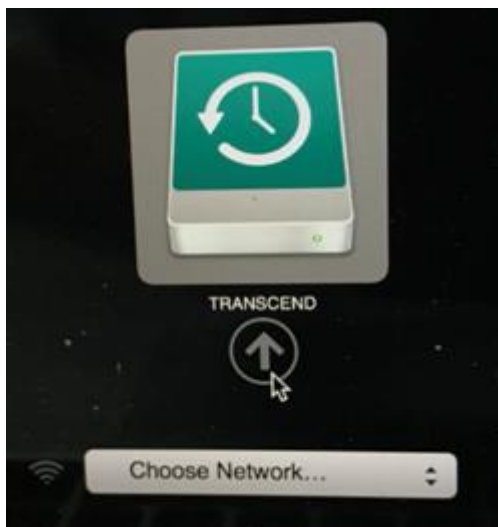
### Paso 6

Encienda su Mac y mantenga presionada la tecla "Option (Opción)" durante el inicio.



### Paso 7

Seleccione el disco de respaldo para restaurar su Mac OS.



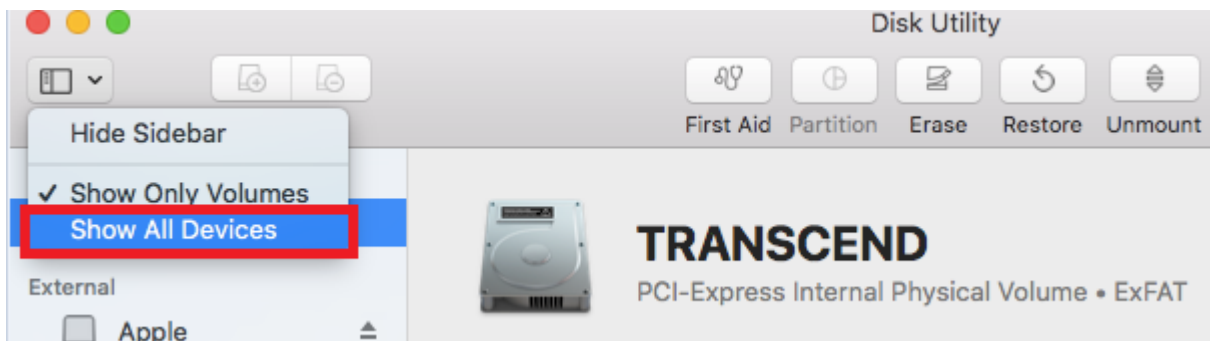
### Paso 8

Seleccione "Disk Utility (Utilidad de Disco)".



### Paso 9

Seleccione "Show All Devices (Mostrar Todos los Dispositivos)"



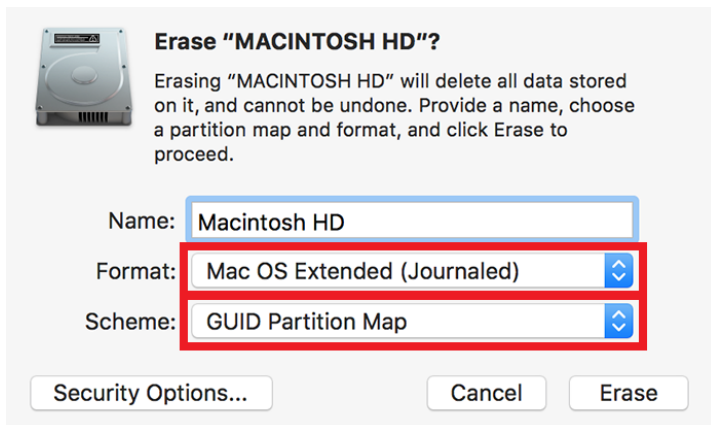
### Paso 10

Seleccione el modelo JetDrive en la parte superior y luego haga clic en "Erase (Borrar)".



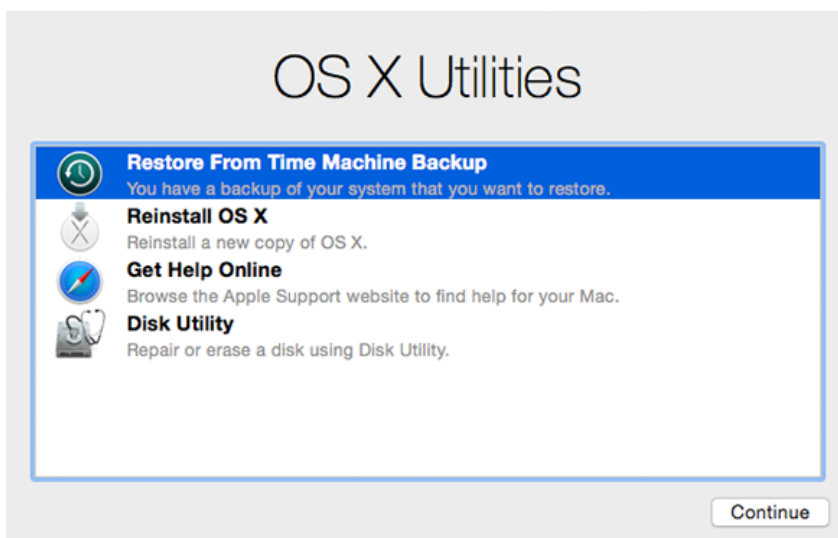
### Paso 11

Seleccione "Mac OS Extended (Journaled)" como Formato y "Mapa de partición GUID" como Esquema. Haga clic en "Erase (Borrar)" y salga de la Utilidad de Disco después de que se complete el proceso de Borrar.



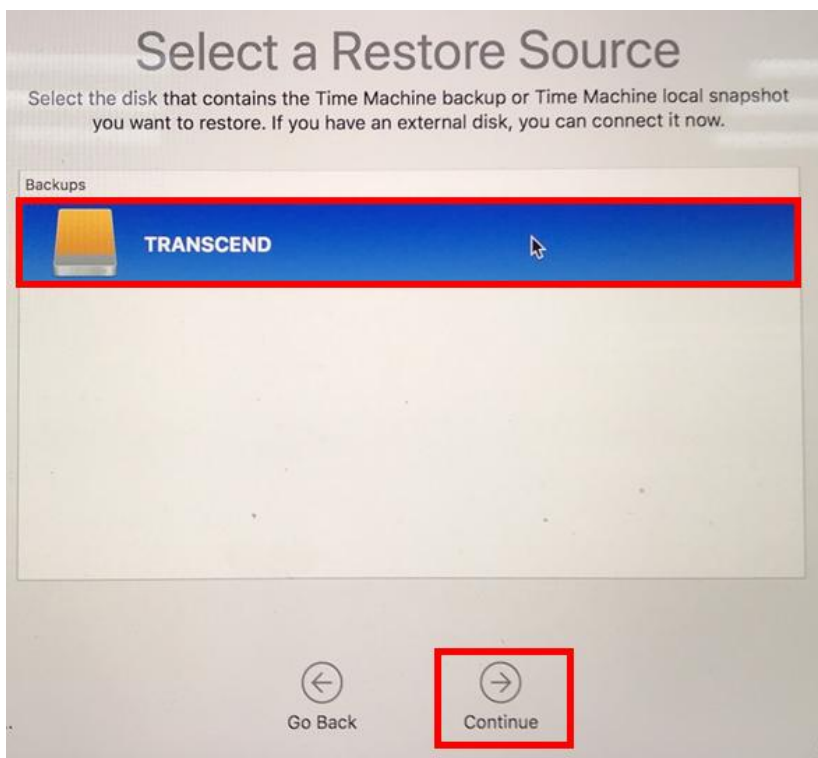
### Paso 12

Seleccione "Restaurar desde la copia de seguridad de Time Machine" y haga clic en "Continuar".



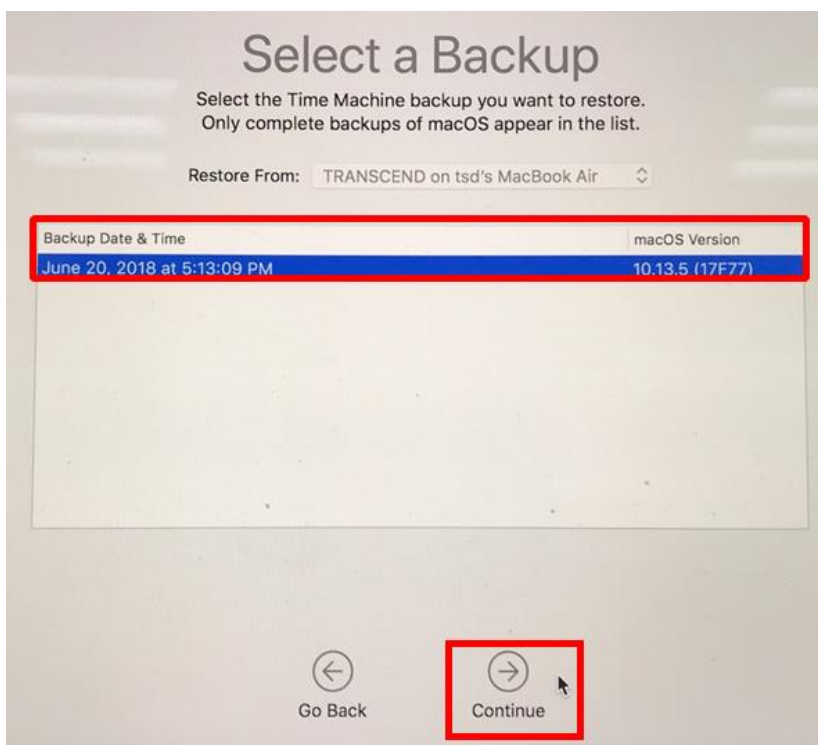
### Paso 13

Seleccione el disco de copia de seguridad externo para restaurar su Mac OS (el mismo disco que en el Paso 7) y haga clic en "Continuar".



### Paso 14

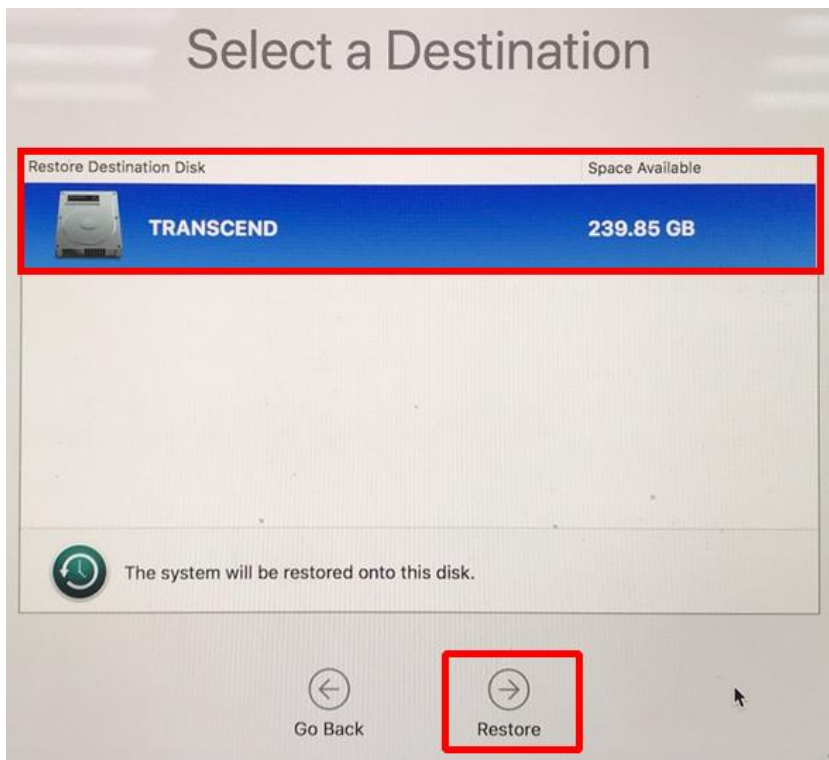
Seleccione una fecha y hora de copia de seguridad y haga clic en "Continuar".





### Paso 15

Elija el disco de destino (JetDrive) y haga clic en "Restaurar".



\* Por favor, consulte el sitio web de Apple para obtener más información.

Si tiene algún problema con el uso del producto, consulte las preguntas frecuentes en [www.transcend-info.com/support/cate-21](http://www.transcend-info.com/support/cate-21)

## **Parte 2**

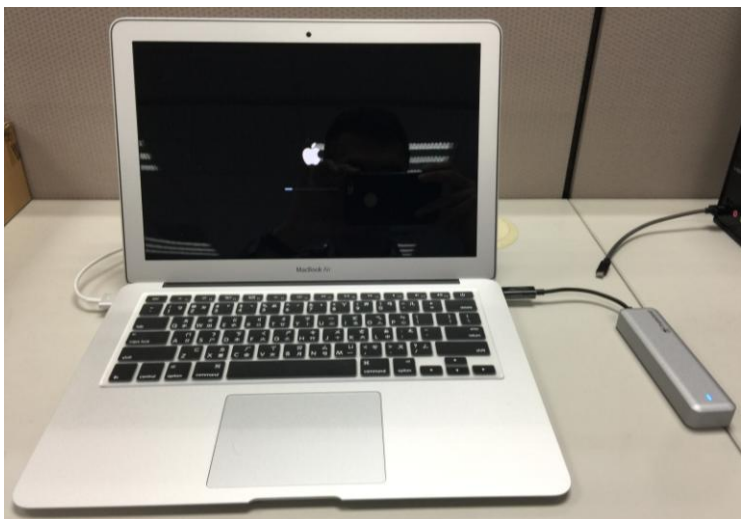
# **Como reinstalar macOS**

## Paso 1

(JetDrive 855 usado como ejemplo)

Instale el JetDrive en su Mac y el SSD original en la carcasa. Encienda su Mac y mantenga presionadas las teclas "Command + R" durante el inicio hasta que vea el logotipo de Apple.

Nota: Si usted ha comprado JetDrive 855/850, asegúrese de haber actualizado su Mac a la última versión. JetDrive 855/850 sólo es compatible con macOS 10.13 o posterior.



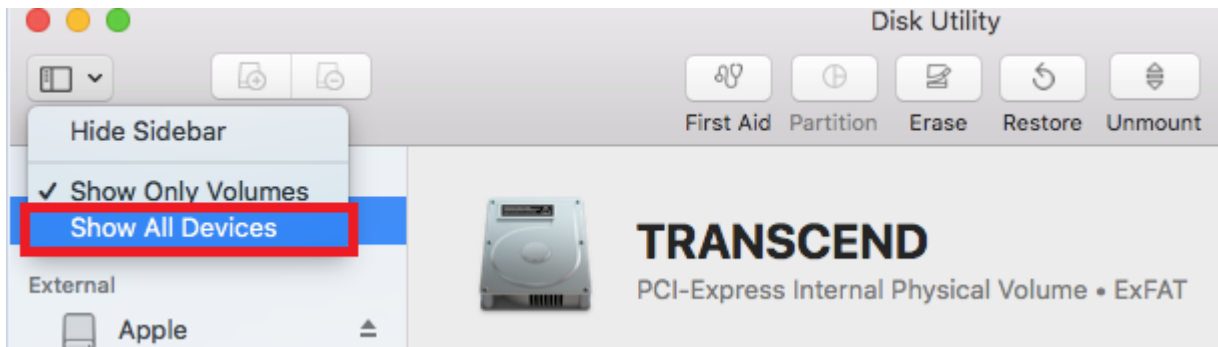
## Paso 2

Seleccione "Disk Utility (Utilidad de Disco)", y haga clic en "Continuar."



### Paso 3

Seleccione "Show All Devices (Mostrar Todos los Dispositivos)"



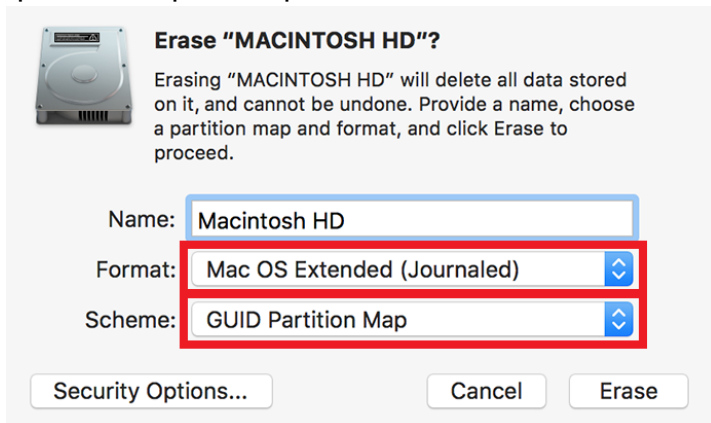
### Paso 4

Seleccione el modelo JetDrive en la parte superior y luego haga clic en "Erase (Borrar)".



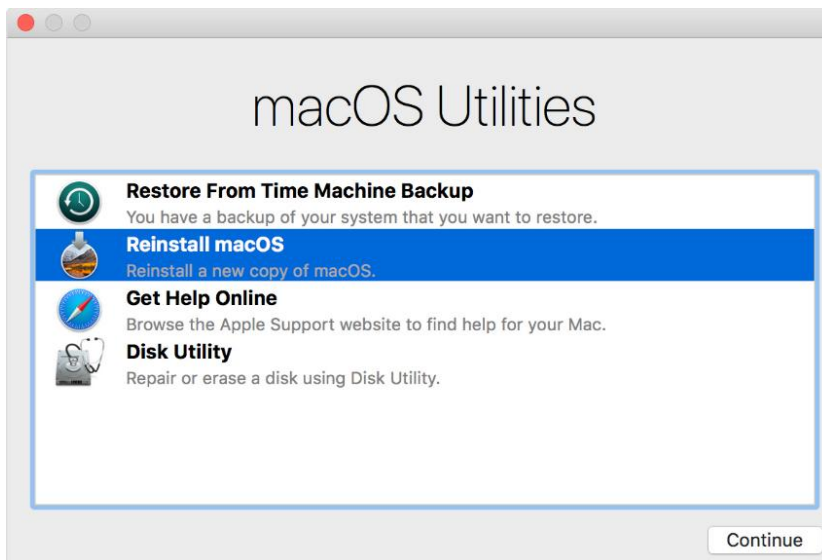
### Paso 5

Seleccione "Mac OS Extended (Journaled)" como Formato y "Mapa de partición GUID" como Esquema. Haga clic en "Erase (Borrar)" y salga de la Utilidad de Disco después de que se complete el proceso de Borrar.



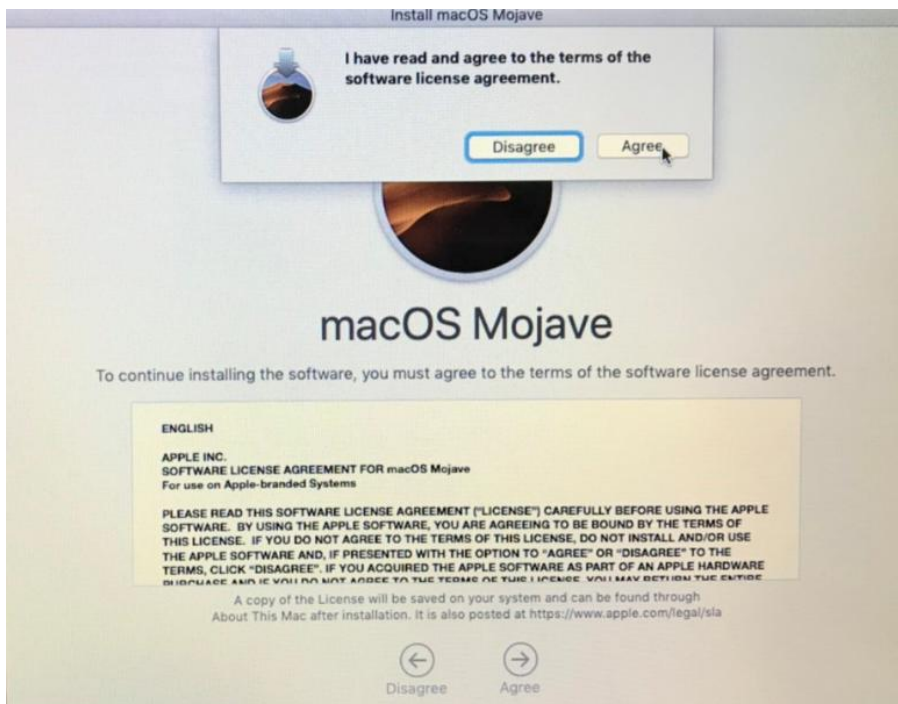
## Paso 6

Seleccione “Reinstall macOS (Reinstalar macOS)”, y haga clic en “Continuar”.



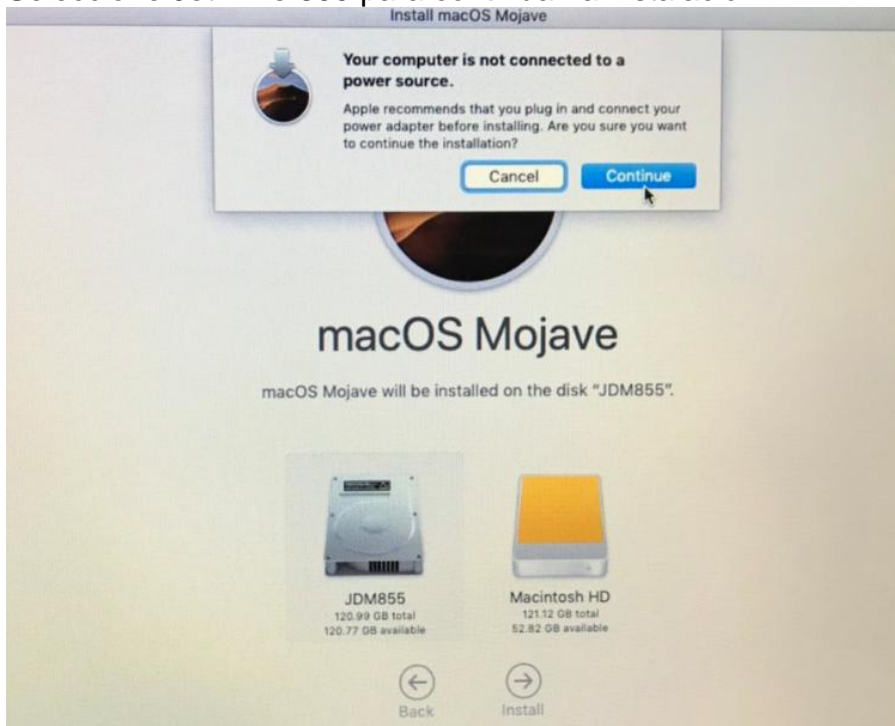
## Paso 7

Haga clic en “Agree (Estoy De Acuerdo)”.



## Paso 8

Seleccione JetDrive 855 para continuar la instalación.

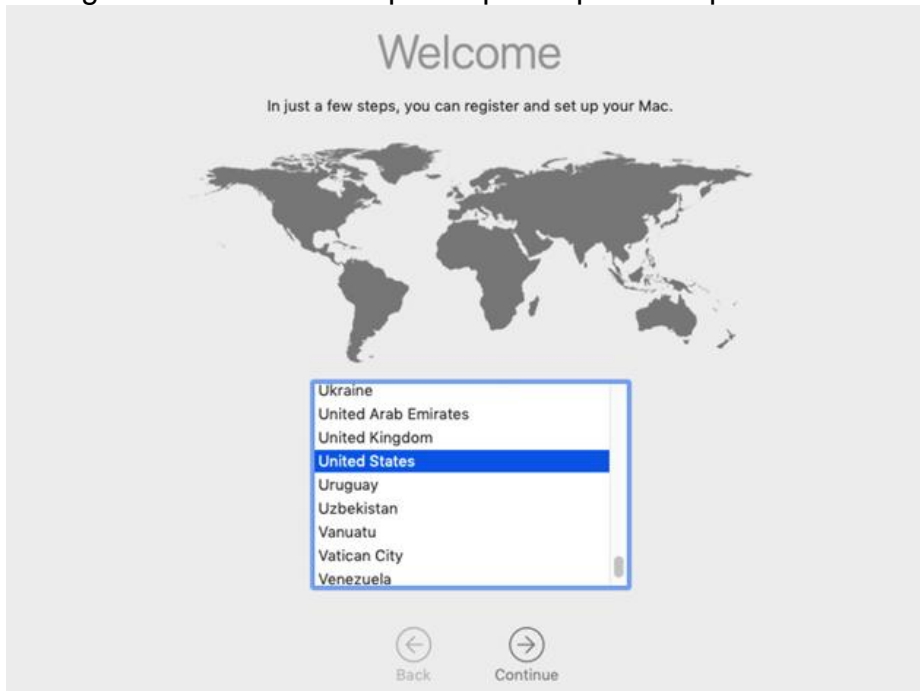


El tiempo restante estimado se muestra durante la instalación, según la velocidad de su conexión a Internet.



## Paso 9

Configure su Mac en unos pocos pasos para completar la instalación.



Si tiene algún problema con el uso del producto, consulte las preguntas frecuentes en [www.transcend-info.com/support/cate-21](http://www.transcend-info.com/support/cate-21)

## **Parte 3**

# **Como instalar JetDrive SSD**



## Paso 1



Use Time Machine® para realizar una copia de seguridad de su Mac® en un dispositivo de almacenamiento externo o en el SSD portátil JetDrive.

Nota: Para obtener más información sobre cómo hacer una copia de seguridad y restaurar su Mac, consulte la Parte 1 y Parte 2.

## Paso 2

Use el destornillador T5 para quitar todos los tornillos en la cubierta posterior de la carcasa.



## Paso 3

Abrir la cubierta posterior de la carcasa.



#### Paso 4

Use el destornillador T5 para quitar el tornillo que sostiene el JetDrive SSD.



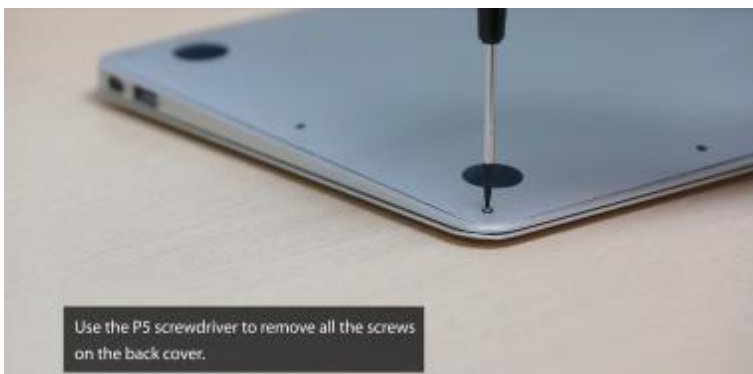
#### Paso 5

Extraiga el JetDrive SSD.



#### Paso 6

Use el destornillador P5 para quitar todos los tornillos en la cubierta posterior.



### Paso 7

Desconecte la batería.



### Paso 8

Use el destornillador T5 para quitar el tornillo que sujeta el SSD al equipo.



### Paso 9

Retire el disco SSD original.



### Paso 10

Instale el JetDrive SSD.



### Paso 11

Recoloque el tornillo para fijar el JetDrive SSD al equipo.



### Paso 12

Reconecte la batería.

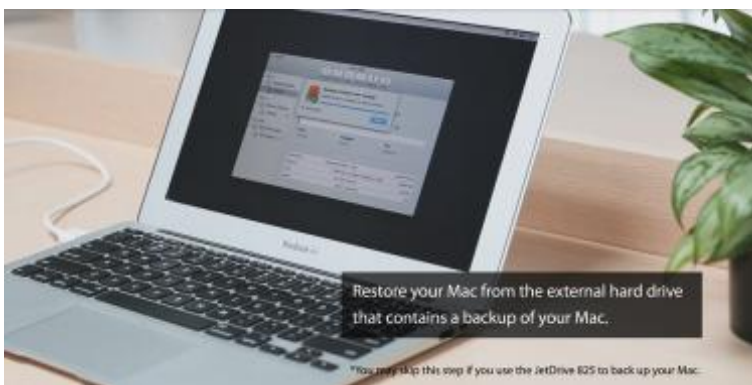


### Paso 13

Reposicione la tapa trasera, y recoloque todos tornillos.



### Paso 14



Restaura su Mac desde el disco externo que contiene una copia de seguridad de su Mac.  
\* Puede omitir este paso si ha usado el JetDrive SSD para hacer la copia de seguridad de su Mac.