

# Manual del Usuario

## Tarjeta de Expansión Combo USB 3.0 / SATA-III



**PDC3**

(Version 1.1)



# Tabla de Contenidos

<b>Introducción</b>   .....	<b>1</b>
<b>Package Contents</b>   .....	<b>1</b>
<b>Features</b>   .....	<b>2</b>
<b>Requisitos del Sistema</b>   .....	<b>2</b>
<b>Precauciones</b>   .....	<b>3</b>
■ <b>Uso General</b> .....	<b>3</b>
■ <b>Transferencia de Datos</b> .....	<b>3</b>
■ <b>Corriente</b> .....	<b>3</b>
<b>Visión General del Producto</b>   .....	<b>4</b>
<b>Instalación del Dispositivo</b>   .....	<b>5</b>
<b>Instalación del Controlador</b>   .....	<b>8</b>
<b>Conectando los Dispositivos USB</b>   .....	<b>12</b>
<b>Solución de problemas</b>   .....	<b>13</b>
<b>Specifications</b>   .....	<b>14</b>
<b>Información para Ordenar</b>   .....	<b>14</b>
<b>Reciclaje y Consideraciones Ambientales</b>   .....	<b>15</b>
<b>Dos años de garantía limitada</b>   .....	<b>16</b>

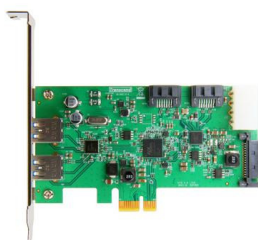
## Introducción |

Felicitaciones en su compra de la **Tarjeta de Expansión USB Combo 3.0 / SATA-III** de Transcend. Esta tarjeta fácil de instalar le permite adicionar nuevos puertos revolucionarios USB 3.0 y SATA 6Gb/s a cualquier computadora de escritorio con una ranura PCI Express disponible. Su interface de conexión PCI Express 2.0 x1 es compatible con virtualmente todas las tarjetas madre, y garantiza una comunicación de dos vías sin restricción entre su PC y cualquier dispositivo USB 3.0 o discos SATA conectados a su tarjeta. Con dos puertos externos USB SuperSpeed 3.0 y dos puertos internos SATA - III, La tarjeta Combo USB 3.0 / SATA-III de Transcend es ideal para uso con los nuevos dispositivos externos de alta capacidad USB 3.0 y con los discos duros internos y discos de estado sólido ultra - rápidos SATA 6Gb/s. Este Manual del Usuario está diseñado para ayudarle a instalar y a utilizar su nueva Tarjeta de Expansión Combo USB 3.0 / SATA-III.

## Package Contents |

La **Tarjeta de Expansión USB Combo 3.0 / SATA-III** incluye los siguientes artículos:

- Tarjeta de Expansión Combo USB 3.0 / SATA-III / SATA-III



- Cable Sata



- Repisa de Bajo Perfil



## ■ Guía de Instalación Rápido



## Features |

- Adiciona puertos USB 3.0 & SATA-III (SATA 6Gb/s) a cualquier computadora de escritorio con una ranura PCI Express®.
- Conexión con un ancho de banda de hasta 5Gbits por segundo (USB 3.0) & 6Gbits por segundo (SATA-III)
- Interfaz Ultra rápido PCI Express® elimina los embotellamientos de velocidad
- Se instala fácilmente en cualquier ranura PCIe, incluyendo a los de tipo x1 y x16
- Los puertos SATA soportan el modelo AHCI con NCQ (Native Command Queuing)
- Tiene apoyo para la interfaz de manejo de corriente PCI rev. 1.2
- Tamaño compacto ahorra espacio dentro de su computador
- Incluye ranura de instalación de bajo perfil
- Dos opciones de conexión de energía (15-pin SATA o el tradicional 4-pin)
- Totalmente compatible con PCI Express® 2.0
- Dos puertos internos SATA 6Gb/s
- Dos puertos externos de USB 3.0
- conforme con xHCI

## Requisitos del Sistema |

1. Uno de los siguientes sistemas de operación:
  - Windows® XP (32bit o 64 bit)
  - Windows® Vista (32bit o 64 bit)
  - Windows® 7 (32bit o 64 bit)
2. Acceso a Internet para descargar el controlador del dispositivo.

## Precauciones |

¡Estas guías de uso y seguridad son IMPORTANTES! Por favor sígalas con cuidado.



**Antes de instalar, por favor asegúrese que su computador está apagado y el cable de corriente AC está desconectado.**

### ■ Uso General

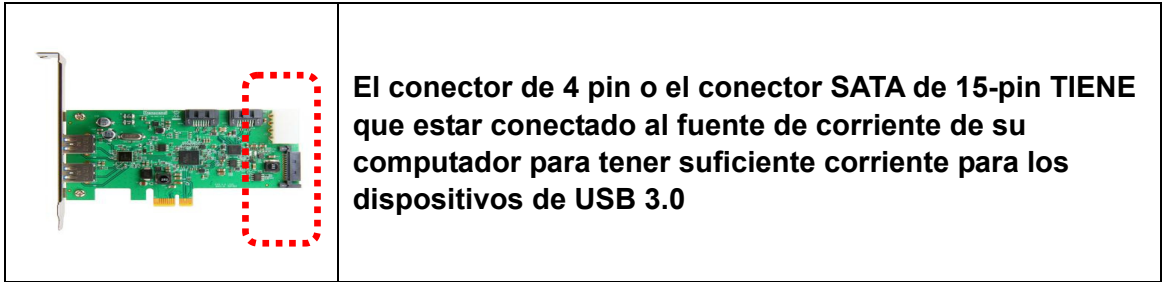
- Para prevenir el daño debido a las descargas electrostáticas, siempre toque un objeto conectado a tierra o de metal grande antes de tocar a la Tarjeta de Expansión Combo USB 3.0 / SATA-III.
- Durante una operación, evite poner la tarjeta directamente en temperaturas extremas, mas altas que los 70°C(158°F), o menos de los 0°C(32°F).
- No permita que la tarjeta venga en contacto directo con agua con cualquier otro tipo de líquido.
- No almacene la Tarjeta de Expansión Combo USB 3.0 / SATA-III en ningún de los siguientes lugares:
  - Directamente bajo el sol
  - A lado del aire acondicionado, calentador eléctrico o cualquier otro tipo de fuente de calor
  - En un carro cerrado que está bajo el sol
- Por favor asegúrese de que el soporte de metal de la Tarjeta de Expansión Combo USB 3.0 / SATA-III está asegurado en la caja de su computador con un tornillo o forma de montaje que fue incluido por el fabricante de la caja de su computador.

### ■ Transferencia de Datos

- **Transcend no es responsable por cualquier pérdida de dato o daño durante la operación.** Le aconsejamos que haga copias de reserva regularmente de sus datos importantes en múltiples lugares o medios de almacenamiento.
- Para asegurar tasas de transferencias Super Velocidad 5Gb/s cuando está conectado a un dispositivo de almacenamiento USB 3.0, por favor asegúrese de que el controlador para la Tarjeta de Expansión Combo USB 3.0 / SATA-III están correctamente instaladas. Por favor refiérase a la sección de Instalación del Controlador en este manual.

### ■ Corriente

- La corriente que viene de la ranura PCI Express de su computador no tiene suficiente corriente para proveer a los dispositivos de USB 3.0. Por favor asegúrese que el conector de corriente de 4 pin está conectado al fuente de corriente de su computador antes de conectar cualquier dispositivo.



## Visión General del Producto |

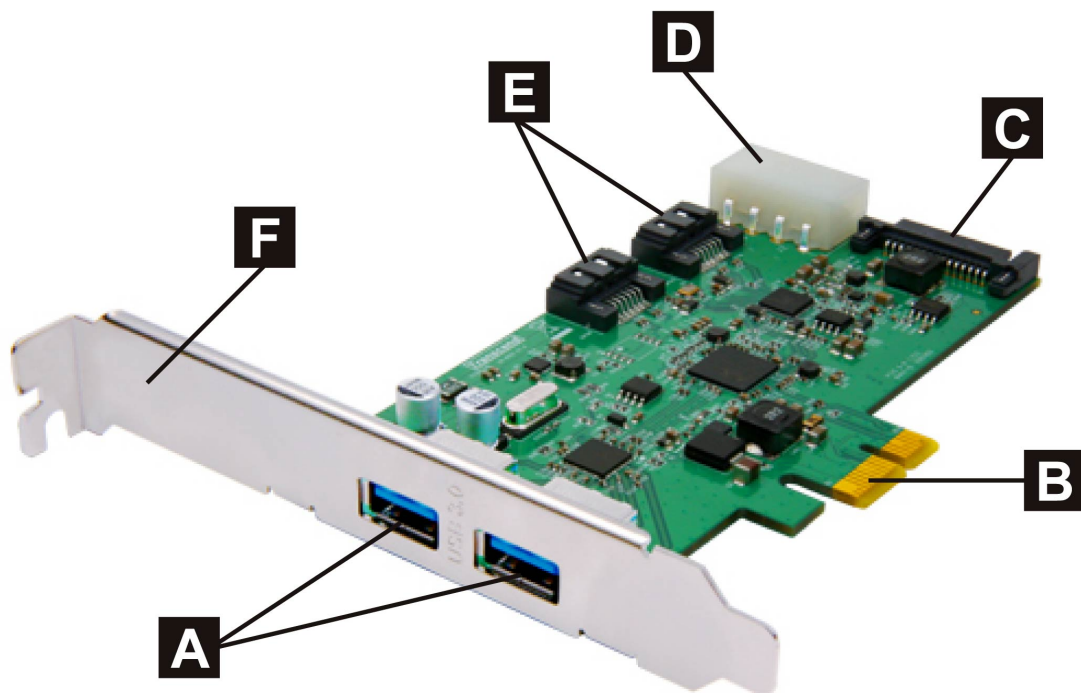


Figura 1: Tarjeta de Expansión Combo USB 3.0 / SATA-III

- A** Dos Puertos de USB 3.0
- B** Conector de PCI Express x1
- C** Conector de poder SATA de 15-pines
- D** Entrada de Corriente de 4 pin
- E** Dos Puertos SATA 6Gb/s
- F** Soporte de Instalación

## Instalación del Dispositivo |

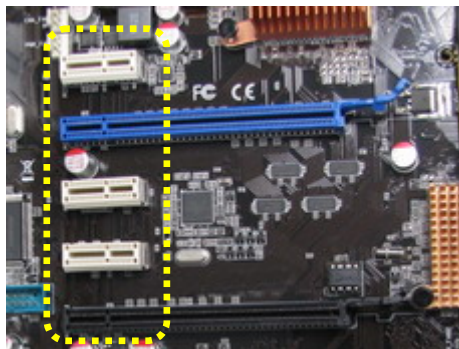
1. Apague su computador y desconecte el cable de corriente AC.



2. Abra la caja de su computador y localice la ranura de PCI Express. (Verifique con el manual del usuario del computador si no está seguro de como hacerlo)



3. Elija la ranura de PCI Express en la cual va a instalar la tarjeta USB 3.0 (ambas ranuras cortas y largas funcionan), y remueva el soporte de metal que se encuentra a lado de la ranura.



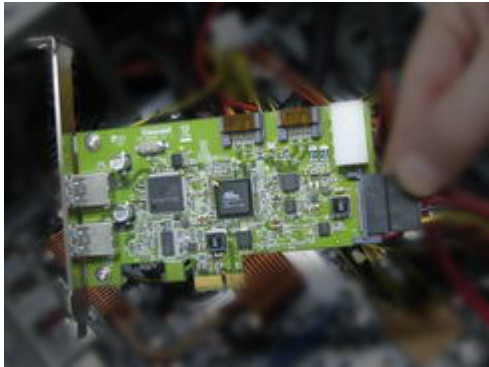
4. Conecte un conector de corriente de 4 pin disponible desde el fuente de corriente de su computador a la Tarjeta de Expansión Combo USB 3.0 / SATA-III.

**NOTA:** Antes de tocar la Tarjeta de Expansión Combo USB 3.0 / SATA-III tiene que primero tocar un objeto grande de metal como la caja de su computador para descargarse de electricidad.

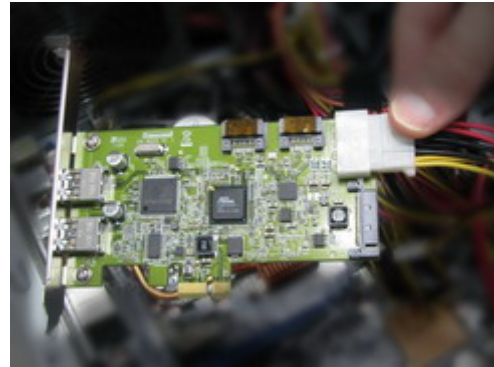


## WARNING

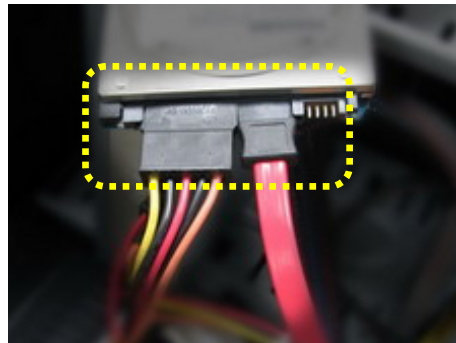
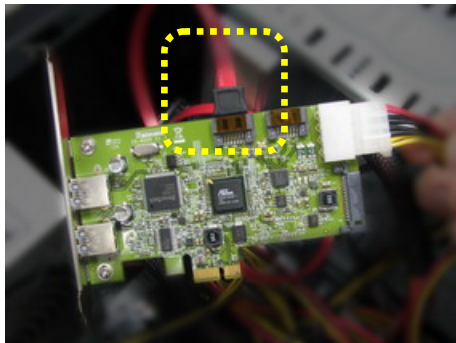
Conectar el conector de 4-pines al revés puede dañar el dispositivo / o su computadora.



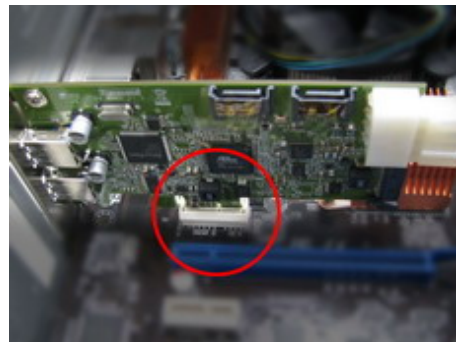
- O -



5. Si usted tiene un disco duro SATA 6Gb/s o SSD, conéctelo en la tarjeta combo usando el cable SATA incluido. Asegúrese que ambos extremos del cable SATA están seguramente conectados a la tarjeta y el disco duro, y que el cable de poder del SSD o el disco duro también está conectado.



6. Alinee la Tarjeta de Expansión Combo USB 3.0 / SATA-III con la ranura PCI Express y presione hacia abajo firmemente hasta que esté completamente asegurado en la ranura.



7. Ajuste la Tarjeta de Expansión Combo USB 3.0 / SATA-III a la caja de su computador con un tornillo apropiado u otro método de ajuste utilizado por la caja de su computador.





### Instalación de Ranura de Bajo Perfil (OPCIONAL)



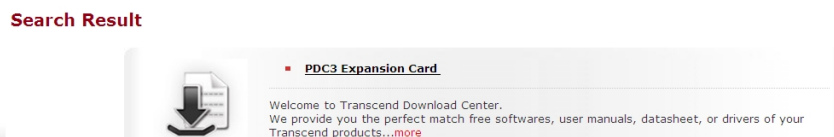
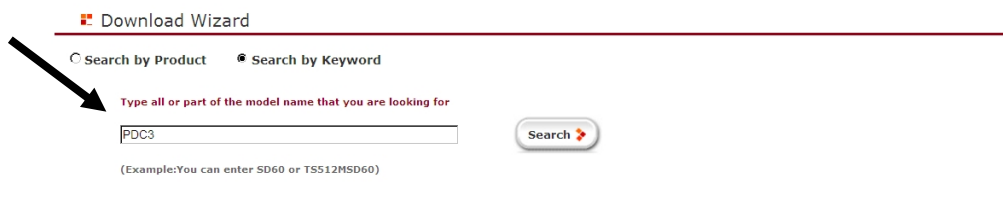
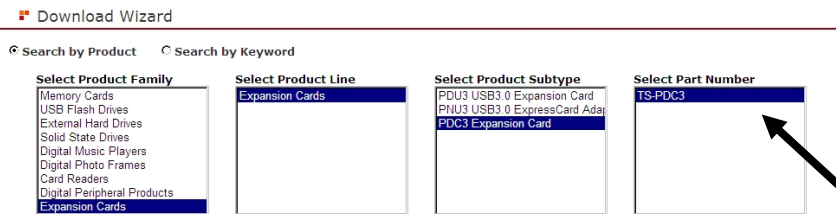
Pequeños cajones de computadoras pueden requerir el uso de ranuras de bajo perfil para instalar la Tarjeta Combo en su sistema. Desatornille los dos tornillos de la montura como se muestra en imagen, luego posicione la ranura de bajo perfil dentro de la tarjeta y vuelva a atornillar los tornillos.

8. Cierre la caja de su computador y conecte de nuevo el cable de corriente AC y otros cables necesarios.



# Instalación del Controlador |

1. Diríjase a [www.transcend-info/downloads](http://www.transcend-info/downloads) Utilice los menús de listado para localizar su producto e ingrese el numero de modelo en el campo de búsqueda.



2. Descargue el “PDC3 USB 3.0 Driver” – “Controlador PDC3 USB 3.0” y el “PDC3 SATA-III Driver” - “Controlador PDC3 SATA-III”, “Luego realice doble clic en los archivos “Setup.exe” “Instalar.exe” en su computadora.

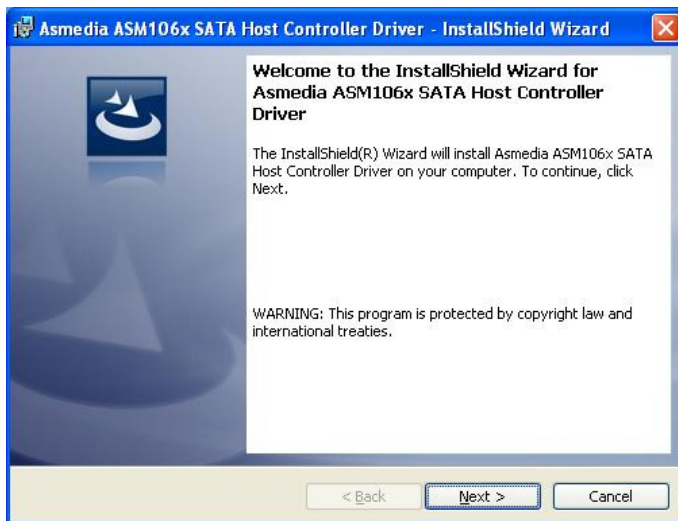
Search Result:PDC3 Expansion Card (TS-PDC3)

Manual (10) Driver/Firmware (3) Product Sheet (1)

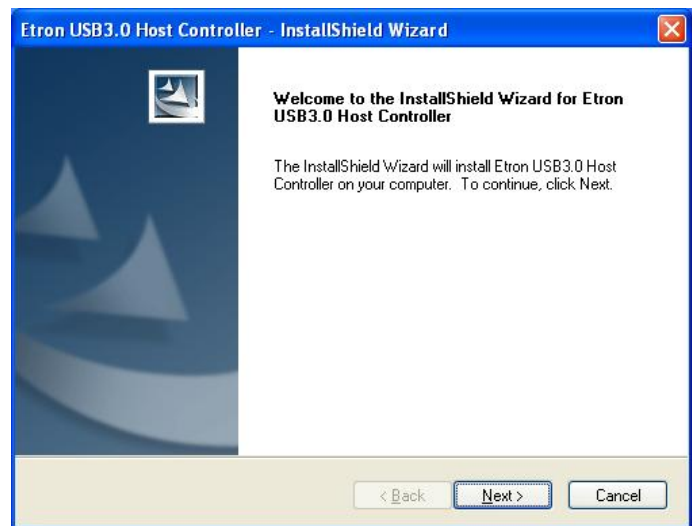
Description	Language	OS	Size	File	Release Date	Memo
TS-PDC3 USB3.0 Driver		WinXP, Vista, Win7	7.47MB	Local Server Global Server	1/19/2012	NEC v3.0.12.0
TS-PDC3 USB3.0 Driver		WinXP, Vista, Win7	6.75MB	Local Server Global Server	8/1/2011	EJ168 v0.103
TS-PDC3 SATA III Driver		WinXP, Vista, Win7	3.32MB	Local Server Global Server	8/1/2011	ASM1061 v126

[GPL source download](#)

3. El asistente de instalación comenzará. Haga clic sobre “Next” para continuar.



Controlador SATA-III



Controlador USB 3.0

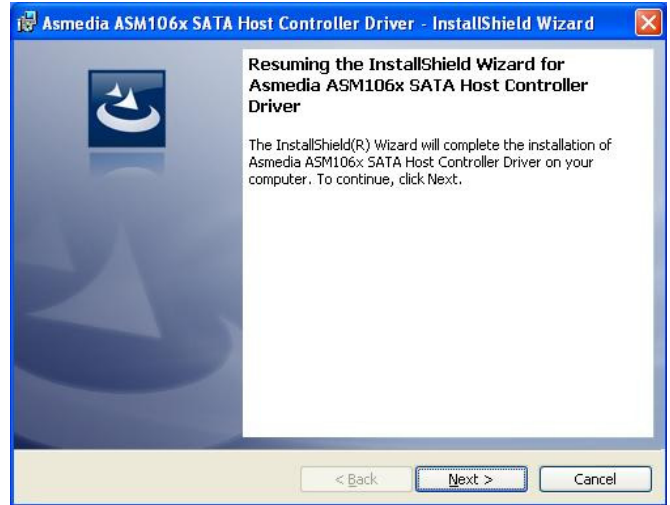
4. Seleccione "Acepto los términos del contrato de licencia" y haga clic en "Siguiete".



5. Realice clic en "Next"- "Siguiete".

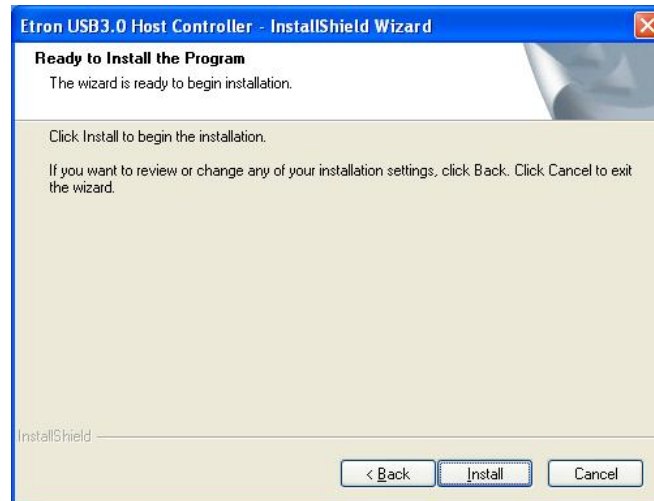


Controlador SATA-III



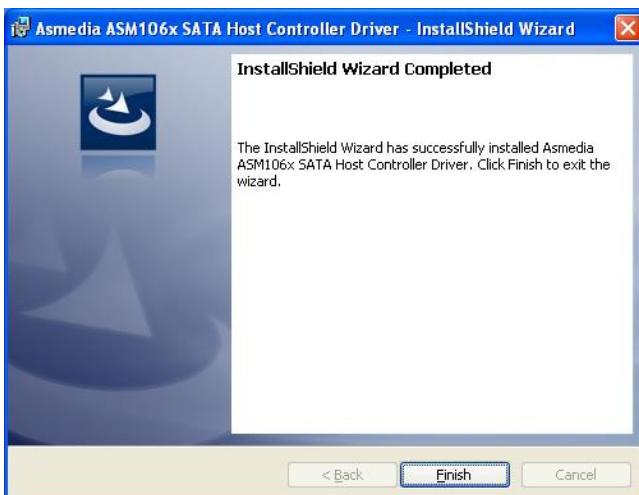
Controlador SATA-III

6. Haga clic en "Instalación rápida".

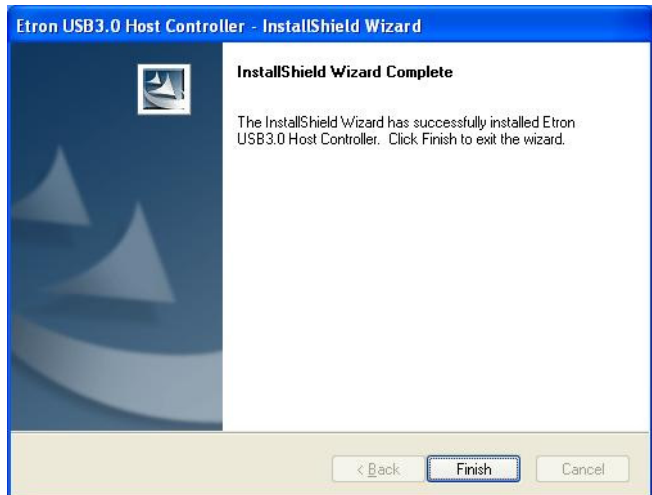


Controlador USB 3.0

7. Una vez que el controlador ha terminado de instalar, haga clic en "Finish" para salir del asistente.



Controlador SATA-III



Controlador USB 3.0

8. Reinicie el sistema.



## Conectando los Dispositivos USB |

Una vez que haya instalado exitosamente la Tarjeta Combo USB 3.0 / SATA-III en su computadora, simplemente conecte un dispositivo USB 1.1, 2.0, o 3.0 en uno de los dos puertos USB 3.0 de la tarjeta. Si el controlador ha sido instalado exitosamente, su computadora debería detectar automáticamente el dispositivo. La mayoría de los dispositivos de almacenamiento USB no requieren controladores, lo que significa que usted puede comenzar a usar su dispositivo inmediatamente luego que la unidad ha sido detectada. Sin embargo, si su dispositivo USB 3.0 requiere un controlador, por favor consulte el manual de usuario del producto para las instrucciones de instalación.



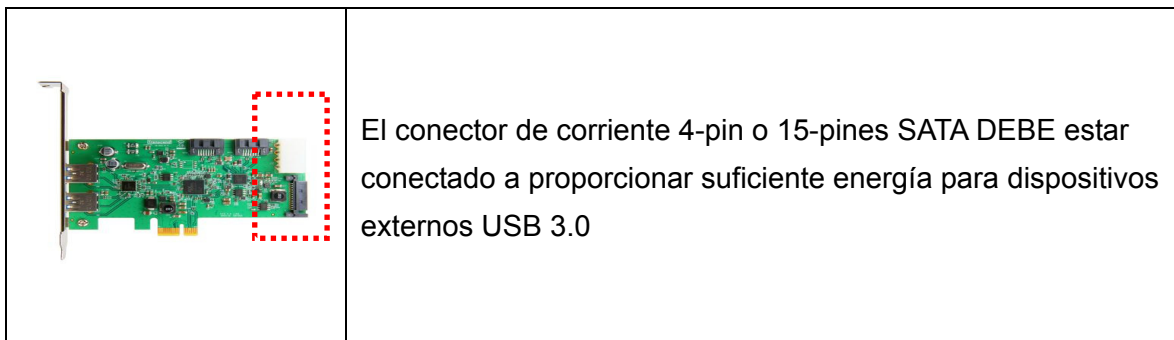
## Solución de problemas |

Si ocurre un problema con su Tarjeta de Expansión Combo USB 3.0 / SATA-III, por favor revise la siguiente información antes de tomar la tarjeta para su reparación. Si no puede solucionar un problema después de intentar las siguientes sugerencias, por favor consulte a su proveedor, centro de servicios, o en la oficina local de Transcend. También disponemos de soluciones y asistencia en nuestro sitio web..

### ■ **Dispositivos USB o discos SATA no son detectados / no pueden ser reconocidos**

Compruebe lo siguiente:

1. ¿Es su Tarjeta de Expansión Combo USB 3.0 / SATA-III correctamente conectado a la ranura PCI Express? Si no es así, desconecte y vuelva a enchufarlo. Si está conectado correctamente, pruebe a utilizar otra ranura PCIe (x1, x2, x4, x8 o x16).
2. Asegúrese de que el controlador ha sido instalado con éxito.
3. ¿Es la ranura PCI Express con discapacidad en la configuración del BIOS? Por favor, consulte el manual de tu placa de usuario para obtener instrucciones sobre cómo ingresar a la BIOS y habilitar las ranuras PCIe.
4. Es la Tarjeta de Expansión Combo USB 3.0 / SATA-III conectado a la fuente de alimentación de su equipo? Asegúrese de que ha conectado un conector de alimentación de 4 pines (o el conector de poder de 15-pines SATA) de la fuente de energía de la PC a la tarjeta de expansión. Para obtener los mejores resultados, utilice un cable de alimentación que no está conectado a los discos duros u otros componentes con alto consumo de energía.



5. Revise para asegurarse que el cable SATA conectado al disco duro (o SSD) a la Tarjeta Combo esta asegurada en ambos extremos. Use únicamente el cable STA incluido en el empaque del producto. Si el cable incluido no esta disponible, trate de usar un cable SATA de alta calidad.
6. Asegúrese de que el BIOS del equipo ha sido actualizado a la versión más reciente.

### ■ **Mi ordenador no se enciende**

Compruebe lo siguiente:

1. Asegúrese de que la Tarjeta de Expansión Combo USB 3.0 / SATA-III está correctamente conectado a la ranura PCI Express en el equipo. Trate de desconectar la tarjeta y volver a conectarla

2. Asegúrese de que la unidad del equipo de arranque (HDD) está conectado correctamente.
3. ¿Tiene Tarjeta de Expansión Combo USB 3.0 / SATA-III conflicto con otras tarjetas PCI Express? Si es así, por favor, quite cuidadosamente otras tarjetas PCIe para determinar qué tarjeta es la causa del conflicto.
4. dispositivos USB a veces puede causar conflictos que pueden evitar que el ordenador se encienda. Trate de desconectar los dispositivos USB de los puertos USB del ordenador.

## USB 3.0 / SATA-III Combo Card

### Specifications |

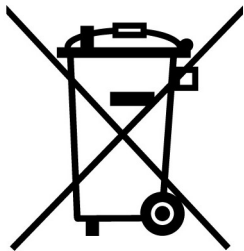
<b>Dimensiones (tamaño PCB)</b>	120mm (L) × 63mm (W)
<b>Peso</b>	70g
<b>Conector de Poder</b>	Estándar 4-pin o 15-pin SATA
<b>USB Bus Potencia de Salida</b>	5V DC, 900mA (máx.) por puerto
<b>Interfaz para PC</b>	PCI Express® 2.0 single lane (x1)
<b>Puertos SATA</b>	2 internos (soporta SATA 1.5Gb/s, 3Gb/s, 6Gb/s)
<b>Puertos USB:</b>	2 external (supports USB 1.1 / 2.0 / 3.0)
<b>Velocidad de Transferencia</b>	USB 3.0: Hasta 5Gb/s, SATA-III: Hasta 6Gb/s
<b>Temperatura Operacional</b>	0°C (32°F) to 70°C (158°F)
<b>Certificados</b>	CE, FCC, BSMI
<b>Garantía</b>	2 años

### Información para Ordenar |

<i>Descripción del Dispositivo</i>	<i>Número de Parte Transcend</i>
<b>USB 3.0 / SATA-III Combo Card</b>	TS-PDC3
<b>USB 3.0 Expansion Card</b>	TS-PDU3
<b>USB 3.0 Express Card</b>	TS-PNU3



## Reciclaje y Consideraciones Ambientales |



**El reciclaje de los productos (RAEE):** El producto se ha diseñado y fabricado con materiales de alta calidad y componentes, que pueden ser reciclados y reutilizados. Cuando vea la rueda tachado símbolo de la papelera en un producto, significa que el producto está cubierto por la Directiva Europea 2002/96/EC:

Nunca se deshaga de su producto con la basura doméstica. Deberá informarse sobre la legislación local sobre la recogida selectiva de productos eléctricos y electrónicos. El desecho correcto del producto antiguo ayuda a evitar posibles consecuencias negativas sobre el medio ambiente y la salud humana.

## Dos años de garantía limitada |

Este producto está cubierto por una de dos años de garantía limitada. Si el producto falla durante su uso normal dentro de dos años a partir de la fecha de compra, Transcend obtiene el servicio requerido en los términos de la Política de Garantía de Transcend. Prueba de la fecha de compra se requiere para el servicio de garantía. Transcend inspeccionará el producto y en su sola discreción reparará o reemplazará con un producto renovado o su equivalente funcional. En circunstancias especiales, de Transcend puede reembolsar o crédito el valor actual del producto en el momento de efectuar la reclamación de garantía. La decisión tomada por Transcend será definitiva y vinculante para usted. Transcend puede negarse a facilitar la inspección, reparación o sustitución de los productos que están fuera de garantía, y se cobran si estos servicios se proporcionan para los productos fuera de garantía.

### Limitaciones

Cualquier software o contenidos digitales incluido con el producto en el disco, para descargar, o la forma precargados, no están cubiertos por esta garantía. Esta garantía no se aplica a cualquier falla del producto Transcend causados por accidentes, abuso, mal uso o uso indebido (incluido el uso contrario a la descripción del producto o las instrucciones, fuera del ámbito de aplicación del uso previsto del producto, o para los útiles o los propósitos de prueba), alteración, anormales condiciones mecánicas o ambientales (incluyendo la exposición prolongada a la humedad), los actos de la naturaleza, una instalación inadecuada (incluida la conexión a equipos incompatibles), o problemas con la energía eléctrica (incluidas las de mínima tensión, sobretensión, o la inestabilidad de la fuente de alimentación). Además, el daño o alteración de la garantía, la calidad o pegatinas de autenticidad y / o serie del producto o números electrónicos, reparación o modificación no autorizada, o cualquier daño físico al producto o evidencia de apertura o adulteración en la caja del producto también se anulará esta garantía. Esta garantía no se aplicará a los cesionarios de los productos de Transcend y / o cualquiera que se interponga para beneficiarse de esta garantía, sin previa autorización por escrito de Transcend. Esta garantía sólo se aplica al producto en sí, y excluye integrado paneles LCD, baterías recargables, y todos los accesorios del producto (tales como adaptadores de tarjetas, cables, auriculares, adaptadores de corriente, y los mandos a distancia).

### Política de garantía de Transcend

Por favor, visite [www.transcend-info.com/warranty](http://www.transcend-info.com/warranty) para ver la Política de Garantía de Transcend. Al utilizar el producto, usted acepta que usted acepta los términos de la Política de Garantía de Transcend, que podrán ser modificadas de vez en cuando.

### El registro en línea

Para agilizar el servicio de garantía, por favor registrar su producto de Transcend en [www.transcend-info.com/register](http://www.transcend-info.com/register) durante los 30 días siguientes a la fecha de compra..



**Transcend Information, Inc.**

[www.transcend-info.com](http://www.transcend-info.com)

- \* El logotipo de Transcend es una marca registrada de Transcend Information, Inc.
- \* Todos los logotipos y marcas son marcas registradas de sus respectivas empresas.