

사용자 매뉴얼

USB 3.0 / SATA-III 콤보형 카드



PDC3

(Version 1.1)



순서

제품 소개 	1
제품 구성 	1
제품 특징 	2
시스템 요구사항 	2
사용시 주의사항 	3
■ 일상생활 사용	3
■ 데이터 전송	3
■ 전원 공급	3
제품 개요	5
하드웨어 설치하기	6
드라이버 설치하기 	9
USB 제품 연결하기 	13
문제 발생시 해결방법 	14
제품사양 	15
주문 정보 	15
재활용 및 폐기물 처리지침에 관한 안내 	16
트랜센드 2년 제품 보증정책 	17

제품 소개 |

트랜센드의 USB 3.0 / SATA-III 콤보형 확장카드를 구매해주셔서 감사합니다. 사용하고 계신 데스크탑의 PCI Express 슬롯에 USB 3.0 / SATA-III 콤보형 확장카드를 간편하게 설치하시기만 하면 차세대 USB의 기존 USB 3.0과 SATA 6Gb/s 포트 인터페이스의 최신 제품들을 최상의 성능으로 사용해보실 수 있습니다. PCI Express 2.0 x1 인터페이스는 현재 시판되는 대부분의 마더보드와 호환되며 PC와 USB 또는 SATA 기기 사이의 양방향 동시 데이터 전송을 보장합니다. 업그레이드된 2개의 슈퍼 스피드 USB 3.0 포트와 2개의 내장 SATA-III 포트를 사용하여, 고용량 슈퍼스피드의 USB 3.0 외장하드 및 SATA 6Gb/s 내장 하드드라이브와 SSD를 최상의 속도로 즐겨보시기 바랍니다. 본 사용자 매뉴얼은 USB 3.0 / SATA-III 콤보형 확장카드 사용자의 설치와 사용 방법의 이해를 돕기 위해 작성되었으니 사용 전 반드시 읽어 보시기 바랍니다

제품 구성 |

USB 3.0 / SATA-III 콤보형 확장카드 제품은 아래와 같이 구성되어 있습니다. :

- USB 3.0 / SATA-III 확장카드



- Sata 케이블



- 로우 프로파일 브래킷



■ 빠른 설치 가이드



제품 특징 |

- PCI Express® 슬롯 지원 데스크탑 USB 3.0 & SATA-III (SATA 6Gb/s) 포트 업그레이드용
- 초당 최대 5Gbits 의 커넥션 대역폭(USB 3.0) 및 초당 6Gbits 커넥션 대역폭(SATA-III)
- 초고속 PCI Express® 인터페이스로 속도 병목현상 해결
- 손쉬운 PCIe 슬롯 설치 (x1 & x16 슬롯 포함)
- NCQ (Native Command Queuing)기능 및 AHCI 모드 지원 SATA 포트
- PCI 버스 전압 인터페이스 rev. 1.2 지원
- PC 내부에 적합한 컴팩트형 사이즈
- 로우 프로파일 설치용 브래킷 포함
- 2 개의 전력 커넥션 옵션 (15-pin SATA 또는 기존 4-pin)
- PCI Express® 2.0 완벽 호환
- 2 개의 내장 SATA 6Gb/s 포트
- 2 개의 외장 USB 3.0 포트
- xHCI 호환

시스템 요구사항 |

1. 아래 운영체제에서 사용이 가능합니다:
 - Windows® XP (32bit 또는 64 bit)
 - Windows® Vista (32bit 또는 64 bit)
 - Windows® 7 (32bit 또는 64 bit)
2. 설치 드라이버 다운용 인터넷 연결

사용시 주의사항 |

아래의 사용법 및 안전 주의사항은 매우 중요합니다. 사용 전 주의깊게 읽어보시기 바랍니다.



설치를 시작하기 전, 컴퓨터를 종료하시고 AC 전원 코드를 분리하셨는지 다시 한번 확인하십시오.

■ 일상생활 사용

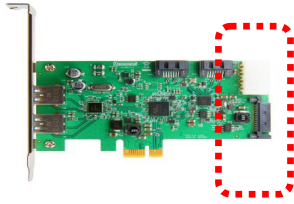
- 정전기방전(ESD)에 의한 사고방지를 위해, USB 3.0 / SATA-III 콤보형 확장카드를 사용하기 전에는 항상 접지여부를 확인하시기 바랍니다.
- 제품 작동 중에는 70°C 이상, 또는 0°C 이하의 온도에 노출시키지 마십시오.
- 물이나 다른 액체에 제품을 접촉시키지 마십시오.
- 다음과 같은 환경에서 USB 3.0 / SATA-III 콤보형 확장카드를 보관하지 마십시오
 - 직사광선이 비치는 곳
 - 에어컨, 전기히터 또는 다른 열원 근처
 - 직사광선이 비치는 밀폐된 차 안
- USB 3.0 / SATA-III 콤보형 확장카드의 설치 고정장치(브래킷)가 컴퓨터 본체에 단단하게 고정되었는지 확인하십시오.

■ 데이터 전송

- 트랜센드는 제품사용 중 발생하는 데이터 훼손 또는 손상에 대해서 어떠한 책임도 지지 않습니다. 중요한 데이터는 정기적으로 다른 저장매체에 데이터를 백업하실 것을 권장합니다.
- USB 3.0 저장기기와 연결시 초당 최대 5Gb 의 대역폭 데이터 전송률을 보장하기 위해 USB 3.0 / SATA-III 콤보형 확장카드 드라이버가 올바르게 설치되어 있는지 확인하십시오. 잘 모르실 경우에는 하단의 드라이버 설치하기 페이지를 참조하시기 바랍니다.

■ 전원 공급

- 슬롯에서 공급되는 전력만으로는 USB 3.0 기기를 작동하기에는 충분하지 않을 수 있습니다. 기기를 연결하여 사용하시려면, 4-pin 전원커넥터가 PC 전원 공급 장치에 올바르게 연결되어 있는지 확인하십시오

	<p>USB 3.0 기기에 충분한 전력을 공급하기 위해서 4-pin 또는 15-pin SATA 전원 커넥터를 반드시 PC 전원 공급 장치에 연결하셔야 합니다.</p>
---	--

제품 개요

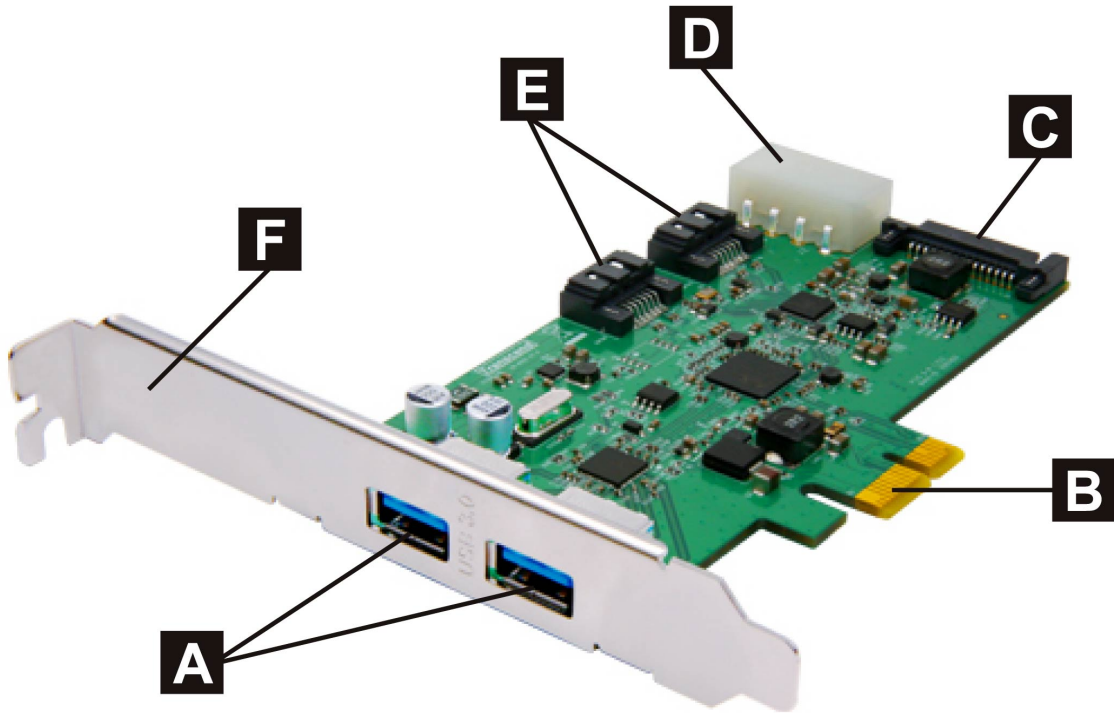


그림 1: USB 3.0 / SATA-III 콤보형 확장카드

A	USB 3.0 포트 2 개
B	PCI Express x1 커넥터
C	15-pin SATA 전압 입력
D	4-pin 전압 입력
E	SATA 6Gb/s 포트 2 개
F	설치 고정장치(브래킷)

하드웨어 설치하기

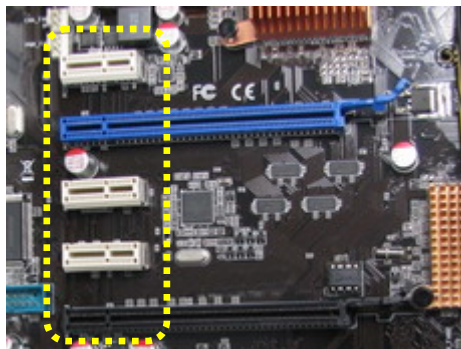
1. 컴퓨터를 종료하시고 AC 전원 코드를 뽑습니다.



2. 컴퓨터 케이스를 열고 PCI Express 슬롯 위치를 확인합니다. (본체 케이스를 여는 방법은 컴퓨터 사용자 매뉴얼을 참조하십시오)



3. USB 3.0 확장카드를 설치할 PCI Express 슬롯(긴 슬롯/ 짧은 슬롯 모두 가능)을 선택하시고, 슬롯 옆 설치 고정장치(브래킷)를 제거합니다



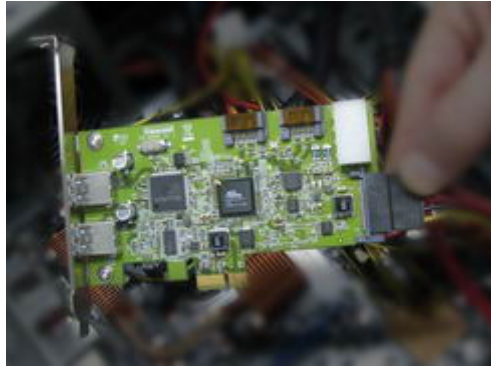
4. 컴퓨터 전원공급 장치의 4-pin 또는 15-pin SATA 전원 커넥터를 USB 3.0 / SATA-III 콤보형 확장카드에 연결합니다.

주의: USB 3.0 / SATA-III 콤보형 확장카드를 사용하기 전에는 항상 접지여부를 확인하시기 바랍니다.

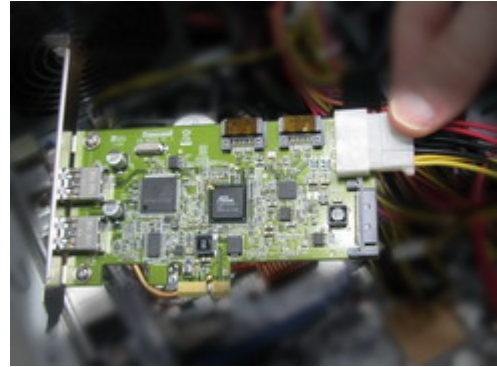


WARNING

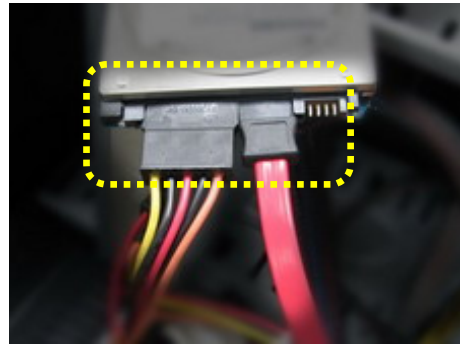
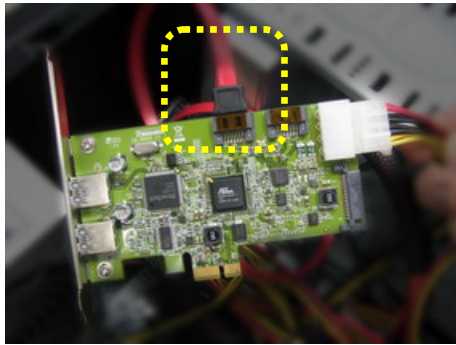
4-pin 전원 커넥터를 반대로 연결하시면 사용하시는 기기 및 컴퓨터에 손상을 줄 수 있습니다.



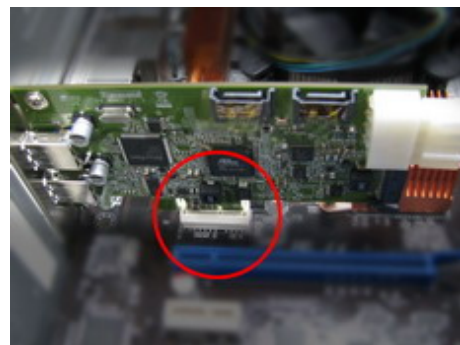
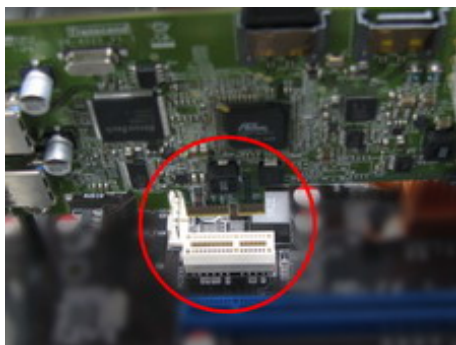
- 또는 -



5. SATA 6Gb/s 하드 드라이브 또는 SSD 를 사용하시는 경우에는 함께 제공된 SATA 케이블을 사용하여 확장카드에 연결하십시오. SATA 케이블의 양 끝 부분을 각각 확장카드와 하드 드라이브에 연결하신 후, SSD 또는 하드 드라이브의 전원 케이블도 연결하시기 바랍니다.



6. USB 3.0 / SATA-III 콤보형 확장카드를 PCI 슬롯에 일직선으로 꽂아 단단히 고정합니다.



7. USB 3.0 / SATA-III 확장카드가 컴퓨터에 단단히 고정되도록 조립합니다.



로우 프로파일 설치 브래킷 (선택사항)



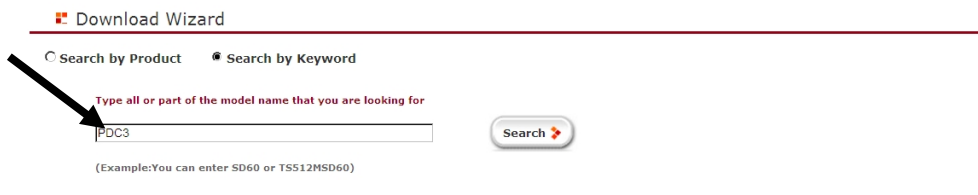
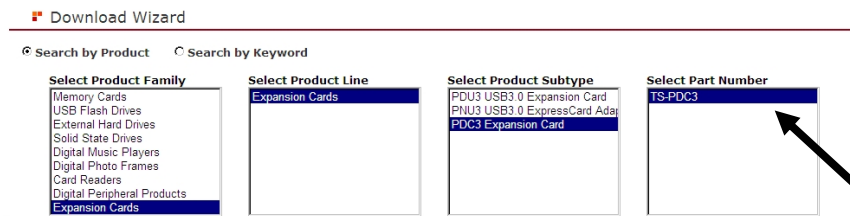
소형 컴퓨터 케이스의 경우 확장카드를 설치하시려면 함께 제공된 로우 프로파일 브래킷을 사용하셔야 하는 기종도 있습니다. 그림과 같이 고정돼있는 나사를 풀어 로우 프로파일 브래킷을 카드 상단부에 올리신 후 다시 나사로 고정하시면 됩니다.

8. 컴퓨터 본체를 닫고 AC 전원코드를 다시 연결합니다..

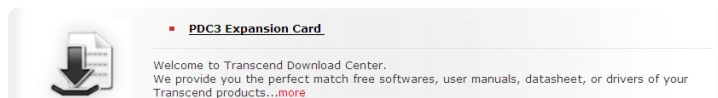


드라이버 설치하기 |

1. 트랜센드 홈페이지 다운로드 센터에서 사용하는 제품의 다운로드 파일을 검색합니다.



Search Result



2. “PDC3 USB 3.0 Driver”파일과 “PDC3 SATA-III Driver” 파일을 다운받아 더블 클릭하여, “Setup.exe”파일을 실행하시면 컴퓨터에 드라이버 설치가 시작됩니다.

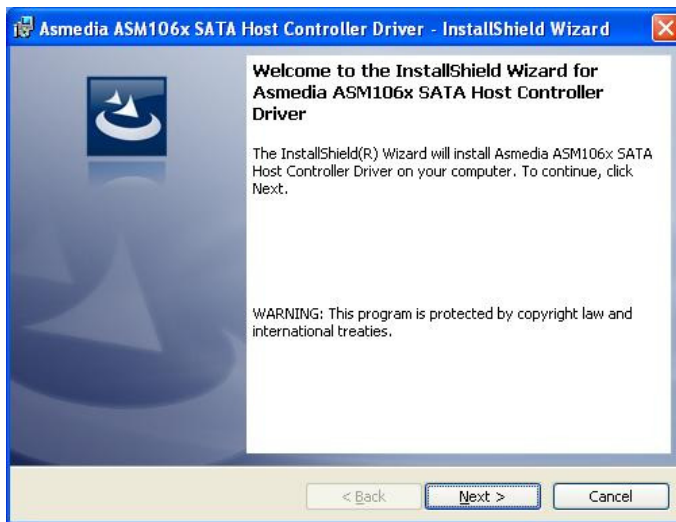
Search Result:PDC3 Expansion Card (TS-PDC3)

Manual (10) Driver/Firmware (3) Product Sheet (1)

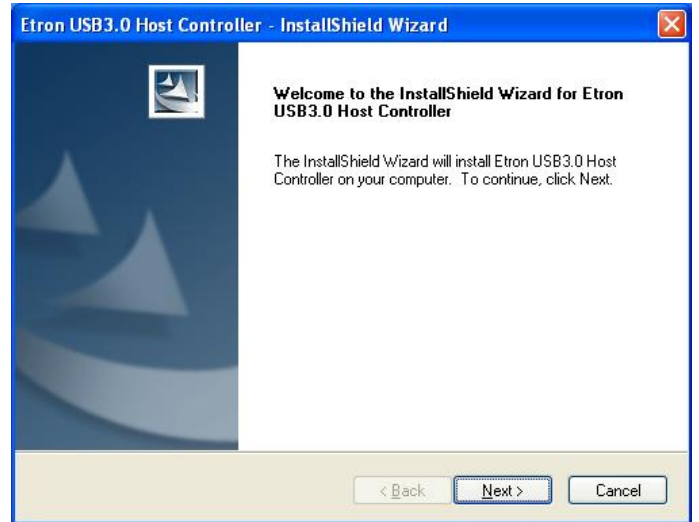
Description	Language	OS	Size	File	Release Date	Memo
TS-PDC3 USB3.0 Driver		WinXP, Vista, Win7	7.47MB	Local Server Global Server	1/19/2012	NEC v3.0.12.0
TS-PDC3 USB3.0 Driver		WinXP, Vista, Win7	6.75MB	Local Server Global Server	8/1/2011	EJ168 v0.103
TS-PDC3 SATA III Driver		WinXP, Vista, Win7	3.32MB	Local Server Global Server	8/1/2011	ASM1061 v126

[GPL source download](#)

3. 설치마법사가 시작되면 “Next”를 클릭하여 계속 진행합니다.



SATA-III 드라이버

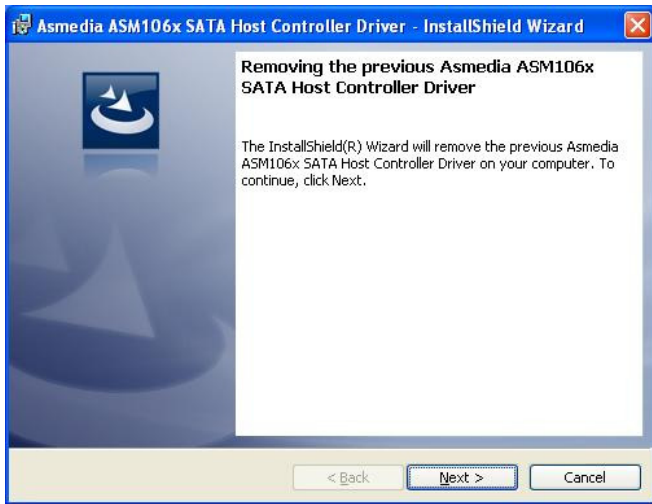


USB 3.0 드라이버

4. “I accept the terms of the license agreement(위 약관에 동의합니다)”를 선택하시고 “Next”를 클릭합니다.



5. “Next”를 클릭합니다.



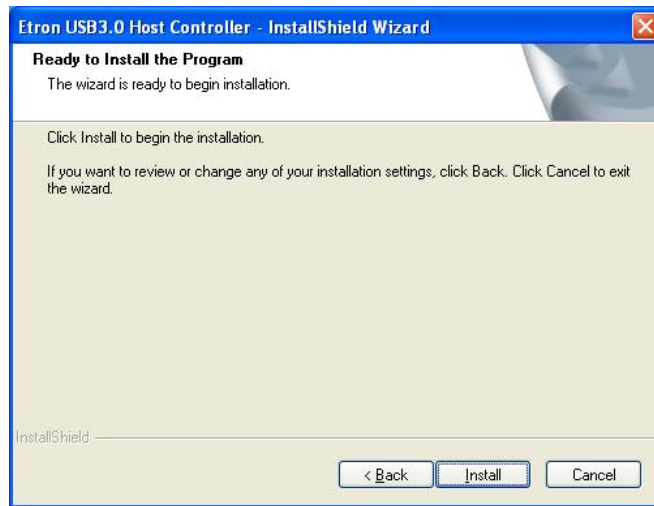
SATA-III 드라이버



SATA-III 드라이버



6. “Install”을 클릭합니다.



USB 3.0 드라이버

7. 드라이버 설치가 완료되면 “Finish” 클릭하여 설치마법사를 종료합니다.



SATA-III 드라이버



USB 3.0 드라이버

8. 시스템을 다시 시작합니다.



USB 제품 연결하기 |

USB 3.0 / SATA-III 콤보형 확장카드가 컴퓨터에 성공적으로 설치 완료되면, USB 1.1, 2.0, 또는 3.0 인터페이스 제품에 상관없이 새로 추가된 USB 3.0 포트에 간편하게 연결하시면 됩니다. 드라이버가 올바르게 설치 완료되었으면 연결된 기기를 컴퓨터가 자동으로 감지합니다. 대부분의 USB 저장기기 제품은 별도의 드라이버 설치가 요구되지 않으므로 바로 이용하실 수 있습니다. 하지만, USB 3.0 제품 중 별도의 드라이브 설치가 필요한 제품의 경우에는 사용하고자 하시는 제품의 사용자 매뉴얼을 참고하시기 바랍니다.



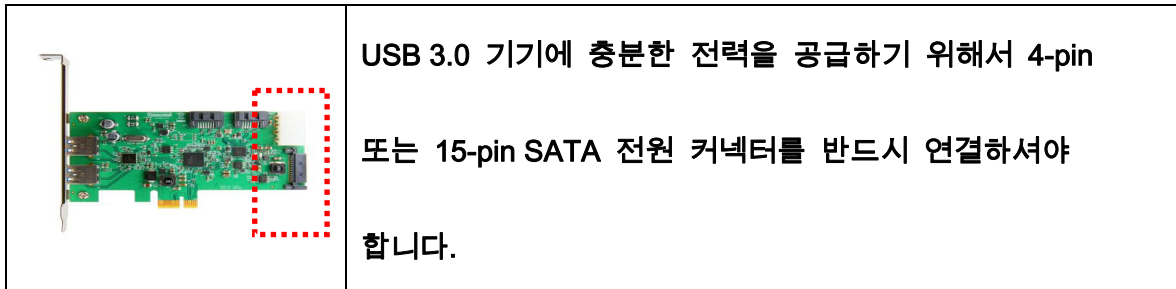
문제 발생시 해결방법 |

USB 3.0 / SATA-III 콤보형 확장카드 사용 중 제품 이상이 발견되면, A/S 를 의뢰하시기 전에 아래에 제시된 사항들을 먼저 체크해보시기 바랍니다. 아래의 도움말로도 문제를 해결할 수 없을 경우에는 판매점, 서비스 센터, 또는 트랜센드 지점에 문의하여 주시거나, 트랜센드 공식 홈페이지의 FAQ 게시판과 고객센터 서비스를 이용하여 주시기 바랍니다.

■ USB 기기 / SATA 드라이브가 인식되지 않습니다.

아래 사항을 확인해 보십시오:

1. USB 3.0 / SATA-III 콤보형 확장카드가 PCI Express 슬롯에 올바르게 꽂혀있는지 확인하십시오. 그렇지 않을 경우, 올바르게 다시 꽂아 주십시오. 재시도 후에도 인식되지 않을 경우, 다른 PCIe 슬롯(x1, x2, x4, x8, x16)을 시도해보시기 바랍니다.
2. 드라이버가 성공적으로 설치되었는지 확인합니다
3. BIOS 설정에서 PCI Express 슬롯이 비활성화 되어있는지 확인하십시오. BIOS 설정 및 PCIe 슬롯 활성화 방법은 사용하시는 마더보드의 사용자 매뉴얼을 참조하시기 바랍니다.
4. USB 3.0 / SATA-III 콤보형 확장카드가 컴퓨터 전원공급 장치에 올바르게 연결되어 있는지 확인하십시오. 컴퓨터 전원공급 장치의 4-pin 또는 15-pin SATA 전원커넥터와 확장카드의 연결 상태도 다시 한번 확인하시기 바랍니다. 전력소비가 큰 하드 드라이브나 다른 컴포넌트에 연결되지 않은 전원 케이블을 사용하시는 것이 가장 좋은 방법입니다.



5. SATA 케이블이 하드 드라이브(또는 SSD)와 확장카드에 올바르게 연결되었는지 확인합니다. 반드시 함께 제공된 SATA 케이블을 사용하셔야 하며, 다른 제품을 사용하시려면 정품의 고품질 SATA 케이블을 사용하셔야 합니다.
6. 사용 중인 BIOS 이 최신버전인지 확인하십시오

■ 컴퓨터 전원이 켜지지 않습니다.

다음을 확인해 보십시오:

1. USB 3.0 / SATA-III 콤보형 확장카드가 PCI Express 슬롯에 올바르게 꽂혀있는지 확인하십시오.
2. 컴퓨터 부팅 드라이브(HDD)의 연결상태를 확인하십시오.
3. USB 3.0 / SATA-III 콤보형 확장카드와 다른 PCI Express 카드가 서로 충돌할 경우, 충돌하는 PCIe 카드를 제거하여 주십시오.

4. 컴퓨터를 시작할 때 USB 기기 자체에서 충돌이 일어나곤 합니다. 이 경우, 사용하고 계신 USB 기기를 USB 포트에 다시 꽂아주시면 됩니다.

USB 3.0 / SATA-III 콤보형 확장카드

제품사양 |

제품규격	120mm (L) × 63mm (W)
중량	70g
전압 입력	Standard 4-pin 또는 15-pin SATA
USB 부스 출력 전압	5V DC, 포트당 최대 900mA
PC 인터페이스	PCI Express® 2.0 single lane (x1)
SATA 포트	내장 포트 2 개 (SATA 1.5Gb/s, 3Gb/s, 6Gb/s 지원)
USB 포트	외장 포트 2 개 (USB 1.1 / 2.0 / 3.0 지원)
커넥션 대역폭	USB 3.0: 최대 5Gb/s, SATA-III: 최대 6Gb/s
동작 온도	0°C (32°F) to 70°C (158°F)
제품 인증	CE, FCC, BSMI, KC
제품 보증	2년

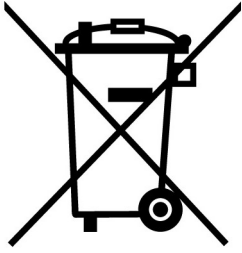
가정용 방송통신기자재 사용자 안내문

이 기기는 가정용(B 급) 전자파적합기기로서 주로 가정에서 사용하는 것을 목적으로 하며, 모든 지역에서 사용할 수 있습니다.

주문 정보 |

제품명	Transcend P/N
USB 3.0 / SATA-III 콤보형 확장카드	TS-PDC3
USB 3.0 Expansion Card	TS-PDU3
USB 3.0 Express Card	TS-PNU3

재활용 및 폐기물 처리지침에 관한 안내 |



폐전기전자제품 처리지침(WEEE): 위 심볼이 부착된 제품은 EU집행위원회 지침 2002/96/EC에 의거하여 이 제품은 재사용이 가능한 원재료 및 부품을 사용하여 제작, 생산되었습니다 이 제품은 재사용이 가능한 원재료 및 부품을 사용하여 제작, 생산되었습니다

절대 가정용 쓰레기와 함께 배출하지 마시고, 반드시 정부에서 규정된 폐전기전자제품 분리 배출방법에 따라 분리 배출하여 소중한 에너지 자원으로 재활용 될 수 있도록 해주시기 바랍니다.

트랜센드 2년 제품 보증정책 |

이 제품은 2년간 제품보증에 적용됩니다. 제품 최초 구입일로부터 2년 이내에 정상적인 사용상태에서 제품불량이 발생하였을 경우, 트랜센드 제품보증 정책에 따라 제품보증 서비스를 받으실 수 있습니다. 서비스를 받으시려면 제품 구매시 받으셨던 구매 내역서 또는 영수증을 제출해 주셔야 합니다. 보내주신 제품은 트랜센드의 기술진이 정밀 점검한 후, 수리 혹은 교체 여부를 결정하여 소비자에게 통지하게 됩니다. 상황에 따라, 기능적으로 동등하게 수리된 교체 제품을 제공할 수 있습니다. 보증기간이 지난 제품의 경우 트랜센드는 보증서비스를 제공하지 않을 수 있으며, 만약 서비스가 제공된 경우에는 수리 비용이 청구됩니다.

보증의 한계

제품과 함께 제공되는 소프트웨어나 디지털 콘텐츠는 당사 제품보증 정책에서 제외됩니다. 본 보증은 사고, 오용, 부주의한 취급, 부적절한 사용(사용자 매뉴얼 지시사항에 따르지 않거나 본래용도 외 테스트나 설치용과 같은 다른 용도로의 사용 포함), 부적절한 설치(호환되지 않는 장치에 사용), 제품 변경, 높은 습도나 적절치 못한 사용환경에 장시간 제품노출, 자연 재해, 전원 관련 문제로 인한 제품 고장(정격전압보다 높거나 낮은 전압연결 및 불안정한 전력공급 포함)에는 적용되지 않습니다. 또한, 소유권 이전, 허가되지 않은 제품수리 및 개조, 본체 개봉 또는 부당변경 및 물리적 손상, 제품 케이스 개조나 제품 오용, 제품에 붙은 보증스티커 및 제품시리얼 넘버를 제거하시는 경우 제품보증은 무효화됩니다. 본 보증은 제품의 양도인 또는 서면으로 트랜센드의 사전허가를 받지 않은 수익자에게는 적용되지 않습니다. 제품보증은 제품 본품에만 적용되며, LCD 패널, 충전용 배터리 및 기타 부속 액세서리(카드 어댑터, 케이블, 이어폰, 전원어댑터, 및 리모컨 등)류에는 적용되지 않습니다.

트랜센드 제품보증 정책

트랜센드 공식 웹사이트 에 방문하시면, 자세한 제품보증 정책을 확인하실 수 있습니다. 제품을 사용하시면, 트랜센드 제품보증 정책의 모든 조항을 준수하겠다는 동의를 의미합니다. (필요에 따라 개정됨)

온라인 제품 보증 등록

신속한 제품보증 서비스를 위해서, 고객님의 트랜센드 제품을 구입일로부터 30일 이내에 트랜센드 공식 홈페이지에서 온라인 제품등록을 해주시기 바랍니다



Transcend Information, Inc.

www.transcend-info.com/

* 트랜센드의 로고는 Transcend Information, Inc.의 등록 상표입니다.

* 제품사양은 사전공지 없이 변경될 수도 있습니다.

* 모든 로고와 마크는 개별 회사의 상표입니다.